



BRISCADIEU BORDEAUX

— MAISON DE VENTES AUX ENCHÈRES —



———— LUNDI 22 & MARDI 23 JUN 2015 ————



BRISCADIEU BORDEAUX
— MAISON DE VENTES AUX ENCHÈRES —

VENTE AUX ENCHÈRES PUBLIQUES

Provenances :
Collections particulières de Bordeaux et d'Aquitaine,
Successions

Lundi 22 juin 2015 à 14h30

&

Mardi 23 juin 2015 à 10h et 14h30

Hôtel des ventes Bordeaux Sainte-Croix

EXPERTS DE LA VENTE

Tableaux Anciens :

Cabinet Turquin / 01 47 03 48 78

Tableaux XIX^{ème} et XX^{ème} :

Cabinet Marechaux / 01 44 42 90 10

Mobilier et Objets d'Art :

Pierre-François Dayot / 06 30 09 86 10

Arts d'Asie :

Philippe Delalande / 06 83 11 24 71

Bijoux :

Cabinet Serret-Portier / 01 47 70 89 82

Timbres et Cartes Postales :

Jean Lambert / 06 10 90 10 03

Jouets Anciens :

Jean-Claude Cazenave / 06 07 99 02 16

Instruments de Musique :

Patrice Taconne / 05 56 44 11 31

Franc Maçonnerie :

Dominique Libert / 06 15 10 45 95

Faiences :

Cyrille Froissart / 01 42 25 29 80

Militaria :

Jean-Claude Dey / 01 47 41 67 31

Arts Decoratifs du XX^{ème} siècle :

Amélie Marcilhac / 01 43 26 00 47



BRISCADIEU BORDEAUX

— MAISON DE VENTES AUX ENCHÈRES —

HÔTEL DES VENTES BORDEAUX SAINTE - CROIX

12-14, rue Peyronnet - 33800 Bordeaux

Société de ventes Volontaires ABB

(Agrément 2002 304)

CONTACT

T : 33 (0)5 56 31 32 33

F : 33 (0)5 56 31 32 00

M : contact@briscadieu-bordeaux.com

RENSEIGNEMENTS

Antoine Briscadieu

Jacques Vigouroux

PHOTOS SUPPLÉMENTAIRES

www.briscaudieu-bordeaux.com

www.interencheres.com

www.auction.fr

www.the-saleroom.com

www.lot-tissimo.com

PARTICIPER À LA VENTE EN LIVE

www.interencheres-live.com

SOMMAIRE VENTE DU LUNDI 22 JUIN

Tableaux anciens

Tableaux et dessins
XIX^{ème} et modernes

Arts d'Asie

Bijoux et argenterie

Mobilier et objets d'art
du XVII^{ème} au XX^{ème} siècle

ORDRES D'ACHAT ET TÉLÉPHONES

Anne Courtois Briscadieu

anne@briscadieu-bordeaux.com

EXPOSITIONS DE LA VENTE

Vendredi 19 juin :

10h à 12h & 14h à 19h

Samedi 20 et lundi 22 juin :

10h à 12h



1



2



3



4



5

1
ECOLE ITALIENNE DU XVIIÈME SIÈCLE

Ange
Peinture sur panneau de bois
23 x 11,3 cm
300/400 €

2
ECOLE ITALIENNE D'APRÈS E. LOMBARDE

Saint François d'Assise
Peinture sur panneau
31,5 x 24 cm
150/200 €

3
ECOLE BOLONAISE DU XVIIÈME

Sainte Anne et la Vierge
Huile sur toile (rentoilée)
67 x 57 cm
200/300 €

4
ENTOURAGE DE JOOST DE MONPER
(1585-1672)

Le sanctuaire
Huile sur toile - 67 x 100 cm (rentoilé, restaurations)
1200/1500 €

5
JEAN-BAPTISTE SMETS,
DIT LE MUET (1712-1783)

La lecture
Toile, porte l'inscription en bas
«peint par Smets le Muet à Auch en 1774»
83 x 66 cm
1500/2000 €

Né sourd et muet, Jean-Baptiste SMETS apprend la peinture avec son père Jacob SMETS (Malines 1680-Auch 1764). Dès 1733, il signe une toile représentant St Alexis pour la cathédrale d'Auch. Les commandes religieuses sont nombreuses : on peut retrouver une trentaine de toiles réparties dans tout le diocèse.



6



8



7



9

6
ECOLE FRANÇAISE XVIIIÈME

Saint Jean-Baptiste entouré d'angelos
Huile sur toile
74 x 126 cm
500/700 €

7
ECOLE FRANÇAISE XVIIIÈME
SUIVEUR DE HYACINTHE RIGAUD

Portrait de Louis XIV en armure
Huile sur toile (rentoilée)
82 x 65,5 cm
Dans un cadre en bois et stuc doré
1500/2000 €

8
ECOLE FRANÇAISE XVIÈME

Portrait de Louvois
Huile sur toile (rentoilée, restaurations)
34 x 28 cm
Porte un cartouche «. N. Largillière»
300/400 €

9
ECOLE FRANÇAISE DU XVIIIÈME

Les enfants musiciens
Huile sur toile
88 x 102 cm
600/800 €



14



14



15

10
ECOLE FRANÇAISE VERS 1800
Temple de la Sibylle à Tivoli
 Huile sur toile
 59 x 45 cm
200/300 €

11
D'APRÈS PIERRE MIGNARD
Vierge à la grappe
 Huile sur toile
 41 x 32,5 cm
200/300 €

12
ECOLE FRANÇAISE
FIN XVIIIÈME/DÉBUT XIXÈME
Paysage animé de cavaliers
 Huile sur panneau
 34,5 x 44 cm
 Porte un cartouche «Michel Georges - 1763-1843»
200/300 €

13
ECOLE FRANÇAISE
FIN XVIIIÈME/DÉBUT XIXÈME
Jeune femme en buste
 Sanguine
 Dim : 32 x 23 cm
200/300 €

14
ECOLE FRANÇAISE DÉBUT XIXÈME
Jeunes femmes au panier fleuri
 2 pastels en médaillon
 45 x 52 cm et 53 x 54 cm
 (petit accident à l'un)
400/700 €

15
ECOLE FRANÇAISE DU XVIIIÈME
Portrait présumé de Mme de Pompadour
 Pastel
 88 x 67,5 cm
1200/1500 €

16
ECOLE FRANÇAISE FIN XVIIIÈME
Paysage animé à la cascade
 Huile sur toile (rentolée)
 54 x 72 cm
 Dans un cadre bois et stuc doré
2 000/3 000 €

17
ECOLE DU XIXÈME
Scène d'embarquement
 Huile sur panneau
 22 x 28 cm
200/300 €

18
JEAN-LOUIS ELSHOECHT (1760-1842)
Saturne amoureux de Philire
 Huile sur toile
 61 x 50 cm
 (accidents)
500/700 €

19
ECOLE ALLEMANDE DÉBUT XIXÈME
Paysage animé
 Huile sur toile
 33 x 39 cm
1500/2 000 €

20
ECOLE FRANÇAISE DU XVIIÈME
SUIVEUR DE SÉBASTIEN BOURDON
Le sacrifice d'Isaac
 Toile. 85 x 67 cm
 Accidents, déchirures au centre
 Cadre accidenté
1500/2 000 €

21
TRUMEAU ROMANTIQUE
VERS 1830
La cueillette des cerises
 Huile sur toile. 155 x 65,5 cm
200/300 €



10



11



20



12



13



16



18



17



19



22

22
CÉLESTIN NANTEUIL (1813-1873)

Baigneuse
Dessin au crayon noir et craie blanche,
porte le cachet de la signature en bas à gauche
24 x 28 cm»
200/300 €

23
ECOLE FRANÇAISE DU XIXÈME SIÈCLE
Cheval galopant
Huile sur papier
32,2 x 33 cm
Pluie verticale
400/500 €

24
ECOLE ALLEMANDE DÉBUT XIXÈME
Scène de chasse
Scène de chasse à courre
Huile sur toile en pendant (rentoilée)
65 x 81 cm
L'une portant la signature «E. Huber» (?)
500/700 €

25
ECOLE FIN DU XIXÈME SIÈCLE
D'APRÈS JEAN BAPTISTE CAMILLE COROT
Le passeur
Huile sur toile
Dim : 142 x 112 cm
800/1500 €



23

26
HENRI HOUBEN (1858-1931)
Berger et son troupeau
Huile sur toile, signée en bas à droite
61 x 100 cm
1000/1200 €

27
MAURICE LARUE (1861-1935)
Gardiennne de vaches à la rivière
Huile sur toile, signée en bas à droite et datée 1887
81 x 116 cm
Éclats
Rentoilé
300/400 €

28
PIERRE HENRY BESSEDE (1846 - 1918)
Nature morte à la perdrix
Huile sur panneau signée en bas à droite et daté 1913
45 x 35 cm
400/500 €

29
PIERRE HENRY BESSEDE (1846-1918)
Nature morte au lièvre
Huile sur panneau signée en bas à droite
45 x 73 cm
400/500 €



24



24



25



28



29



26



27



30

30
MANCIET CHARLES (1874-1963)
Portrait d'homme aux gants
Portrait d'homme au fauteuil
 Deux huiles sur toile en pendant
 dans d'importants cadres en bois et stuc doré.
 La première est signée en haut à droite ;
 dimensions : 100 x 68 cm
 La seconde est signée en bas à gauche
 et datée «1900» ; dimensions : 100 x 80 cm
1 000/1 500 €

30 BIS
GASTON DE LAPERRIERE (1848- ?)
Portrait d'Homme
 Huile sur toile, signée en bas à droite
 et datée Juillet 1885
 91 x 70 cm
 Dans un cadre en bois et stuc doré
400 / 700 €

31
A. BRACHET (XIXÈME)
Nature morte aux livres et à l'encrier
 Huile sur toile, signée en bas à droite :
 et datée « 1899 » (avec envoi en bas à gauche)
 42 x 64 cm
 (restaurations)
200/300 €



30

31 BIS
ECOLE FRANÇAISE MILIEU XIXÈME
Portrait d'homme
et Portrait de femme à la coiffe
 Huiles sur toile en pendant,
 signées « Pétraud » et datées 1856
 63 x 52 cm
300/500 €



31



32

32
PAUL CHOCARNE MOREAU (1855 - 1931)
Jeu de billes dans le cloître
 Huile sur toile signée en bas à droite
 38 x 54 cm
8 000/12 000 €

33
ATTRIBUE À AUGUSTIN ABEILHE
Aigrette
 Huile sur toile
 73 x 51 cm
120/180€

*Provenance : Domaine de Quinsac,
 décoration de la salle à manger*

34
ATTRIBUE À AUGUSTIN ABEILHE
Héron
 Huile sur toile
 120 x 54 cm
200/300€

*Provenance : Domaine de Quinsac,
 décoration de la salle à manger*



33



34



41

35
ARSÈNE CHABANIAN (1864-1949)

Coucher de soleil
Pastel, signé en bas, à gauche
27 x 22 cm
300/400 €

36
PAUL LECOMTE (1842-1920)

La cote
Aquarelle, signée en bas à gauche
38 x 55 cm
500/800 €

37
CHARLES MANCIET (1874-1963)

Le port de Marseille
Huile sur panneau, signée en bas à gauche
32 x 41 cm
500/700 €

38
FRANCESCO COPPOLA CASTALDO (1845-1906)

Naples, place animée
Huile sur toile, signée en bas à droite
41 x 28 cm
1 200/1 600 €

39
JOSEPH LÉPINE (1867-1943)

Village aux toits d'ardoises, Saint-Primelin, Finistère
Huile sur panneau, signée en bas à gauche
50 x 61 cm. Au dos n°11
700/900 €

Bibliographie : Philippe GREIG, Impressionnisme et modernité de Joseph Lépine, catalogue raisonné et analyse de l'oeuvre, décrit sous le n° 149, reproduit p.114. Thèse en histoire de l'art, Bordeaux, 2007

40
HENRI MONTASSIER (1880-1946)

La place du village
Huile sur toile signée en bas à droite.
45 X 54 cm. Cadre en bois et stuc doré
600/700 €

41
PIERRE EUGÈNE MONTEZIN (1874-1946)

L'automne à Misy s/Yonne
Huile sur toile, signée en bas à droite
61 x 81 cm
8 000/10 000 €

Répertorié dans les archives de Monsieur C Klein MONTEZIN



35



36



38



37



39



40

42
RAMIREZ
Scènes orientalistes
 Deux huiles sur panneau,
 signées en bas à droite
 11,7 x 20,3 cm
300/400€

43
ALPHONSE BIRCK (1859-1942)
Rue de souk animée
 Aquarelle, signée en bas à gauche.
 51 x 33 cm
400/600€

44
GASTON VUILIER (1847-1915)
Le rabbin
 Aquarelle, signée en bas à gauche
 et située «Tunis»
 59 x 48 cm
200/300€

45
M. REVERBERI (XXÈME)
Danseuse arabe
 Huile sur toile, signée en bas à droite
 81 x 65 cm.
 Quelques éclats, pièces au dos
700/900 €

46
KAZU-SEGAWA (né en 1949)
Bord de lac
 Huile sur toile, signée en bas à gauche.
 65 x 54 cm
200/300 €



42



43

47
EUGÈNE KLEMENTIEF (1901-C.1985)
Modèle
 Huile sur carton,
 signée en bas à gauche et datée 1945
 47 x 33 cm
800/1200 €

48
ECOLE MODERNE
Portrait de jeune fille
 Huile sur toile signée en bas à gauche.
 34 x 25,5 cm
300/500 €

49
PIERRE LEAUTE
Étampes
 Huile sur toile, signée en bas à gauche,
 située et datée Etampes 27.
 73 x 92 cm.
 Exposition : Salon de 1929
300/500 €

50
F BARDET
Parc à huîtres dans le Bassin d'Arcachon
 Huile sur panneau,
 signée en bas à gauche et datée 75
 33 x 41 cm
100/150€

51
M. JACQUELIN
Cabanes de pêcheur sur le Bassin d'Arcachon
 Huile sur carton, signée en bas à droite. 39 x 51,5 cm
200/300€



43



44



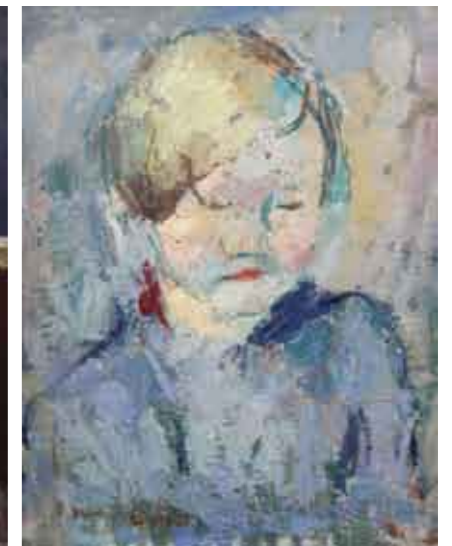
45



46



47



48



49



50



51



52

52
PIERRE MAHUT (XXÈME)
*Chevet d'église romane
et Maison au toit rouge*
Huiles sur panneau, signées en bas à gauche.
et huile sur toile, signée en bas à droite.
38 x 55 cm et 46 x 33 cm
200/400 €

53
PIERRE MAHUT (XXÈME)
Paysage à l'étang
Huile sur toile, signée en bas à droite. 44 x 60 cm
200/300 €

54
ECOLE MODERNE
Paysage aux sapins
Huile sur toile. 45 x 53 cm
300/500 €



53



54



52

55
CHARLES CANTE (1903-1981)
Huitres à l'assiette rouge
Huile sur toile signée en bas à droite. 61 x 46 cm
400/600 €

56
CHARLES CANTE (1903-1981)
Zinnias
Huile sur toile signée en bas à gauche. 99,5 x 80,5 cm
400/600 €

57
CHARLES CANTE (1903-1981)
Le crucifix et la bible
Huile sur toile, signée en bas à gauche. 91,5 x 65 cm
300/500 €

58
CHARLES CANTE (1903-1981)
Le Leuil au moulin d'Oro
Huile sur toile, signée en bas à droite. 59,5 x 81 cm
300/500 €



55



56



57

59
CHARLES CAMOIN (1879 - 1965)
Nature morte au bouquet et aux livres
Huile sur carton, signée en bas à gauche.
24,5 x 18,5 cm
2 000/3 000 €

60
MICHEL JOUENNE (XXÈME)
Lumière d'Italie
Huile sur toile. 130 x 97 cm
3 000/4 000 €



58



59



60



61

Clément-Serveau (1886-1972), artiste protéiforme, rencontra différents styles au cours de sa longue carrière. Il se distingua particulièrement par ses gravures (il illustra de nombreux ouvrages), ses fresques (Pavillon du tourisme de l'Exposition Universelle de 1937) et ses toiles d'influence cubiste, mouvement qui donna un second souffle à son œuvre et sa notoriété à l'artiste.

61
CLEMENT-SERVEAU (1886-1972)
Deux femmes
Huile sur toile, signée en haut à gauche. 73 x 54 cm
(Deux petits éclats) Exposition : Sélection
3 000/5 000€

62
CLEMENT-SERVEAU (1886-1972)
Nature morte
Huile sur papier, signée en bas et datée 43. 50 x 73 cm
1 200/1 800€

63
CLEMENT-SERVEAU (1886-1972)
Bouquet
Huile sur toile, signée en bas à droite. 73 x 54 cm
900/1 200€

64
CLEMENT-SERVEAU (1886-1972)
Nature morte au chou et aux oignons
Huile sur toile, signée en bas à gauche et datée 36
61 x 81 cm. Exposition : Sélection
1 500/2 500€

65
CLEMENT-SERVEAU (1886-1972)
Fleurs
Aquarelle, signée en bas à droite. 45,5 x 40 cm
200/300€



62



64

66
CLEMENT-SERVEAU (1886-1972)
Chevet de Notre-Dame
Gouache, signée en bas à droite. 26 x 33,5 cm
200/300€

67
CLEMENT-SERVEAU (1886-1972)
Bouquet, poires et citron
Huile sur toile, signée en bas à droite. 65 x 50 cm
900/1 200€

68
CLEMENT-SERVEAU (1886-1972)
Fruits rouges
Huile sur toile, signée en bas à gauche et datée 52. 46 x 33 cm
700/1 000€

69
CLEMENT-SERVEAU (1886-1972)
La couture
Huile sur toile, porte le cachet de l'atelier au verso. 35 x 22 cm
600/800€

70
CLEMENT-SERVEAU (1886-1972)
Nature morte à la bougie
Gouache, signée en bas à droite. 30 x 22 cm
300/400€

71
CLEMENT-SERVEAU (1886-1972)
Dans le Parc
Huile sur toile, 54 x 64 cm Signée au dos.
600/800 €

Œuvre inachevée, probablement parmi les dernières de l'artiste.



65



66



63



67



69



70



71



68



72

72
CLEMENT-SERVEAU (1886-1972)

Autoportrait

Dessin au crayon noir, porte la trace du cachet de la vente en bas à droite

30,5 x 40,5 cm

Accident visible en haut à gauche

80/150€



73

73
CLEMENT-SERVEAU (1886-1972)

Nature morte aux instruments de musique

Dessin au crayon noir, porte le cachet de l'atelier en bas à droite

20 x 14 cm

80/150€



74

74
CLEMENT-SERVEAU (1886-1972)

Tête de bélier

Dessin au crayon noir, porte une trace de cachet en bas à droite

11 x 15 cm

80/120€

75
CLEMENT-SERVEAU (1886-1972)

Le repos du modèle

Fusain, sanguine et aquarelle, signé en bas, au milieu

32,5 x 41 cm

80/120€



75

76
CLEMENT-SERVEAU (1886-1972)

Portrait d'enfant

Dessin au crayon noir et crayons de couleur, porte une trace de cachet en bas à gauche

27 x 19 cm

80/150€



77
CABINET DE TABLE EN PALISSANDRE (ZITAN ?)

Chine

Quadrangulaire, reposant sur un pied évasé à bordure contournée, la partie centrale ouvrant à deux portes découvrant six tiroirs, la partie supérieure étagée à deux tiroirs et la section entre le pied et le centre, en léger retrait, agrémentée d'un tiroir, toutes les faces, excepté le dos, sculptées de dragon émergents de flots tumultueux, le pied orné de d'un cartouche de deux dragons encadrant une perle enflammée, les ferrures et charnières en cuivre ciselé et doré ; les côtés du pied recollés

Haut. : 48 cm

8 000/12 000 €



78



79

**78
PEINTURE A L'ENCRE
ET COULEURS SUR PAPIER**

Chine
Représentant l'empereur, son escorte et la troupe, chevauchant le long d'un lac bordé de montagnes, un cachet apocryphe Qianlong en haut et au milieu, cachet en bas à droite portant une date
30 x 110 cm
600/800 €

**79
GRANDE PEINTURE A L'ENCRE
ET COULEURS SUR SOIE ENCADREE**

Chine, XIXème siècle
Représentant des femmes tenant des offrandes, emblèmes et fleurs, immortels et dignitaires présentant des plaquettes Hu, en procession et se dirigeant vers des montagnes plantées de pins, entourés de nuées et de grues en vol, inscription et cachet au milieu en haut
51 x 272 cm
800/1200 €



81

**80
PAIRE DE CHIENS DE FÔ EN CERAMIQUE
EMAILLEE TURQUOISE**

Chine, XIXème siècle
Assis sur des bases quadrangulaires, têtes tournées sur le côté, un petit s'agrippant à la patte de l'un, la patte de l'autre posée sur une balle de brocart
Haut.: 28 cm
200/300 €



80

**81
VASE EN PORCELAINE BLEU BLANC**

Chine, XVIIIème siècle
Piriforme, à décor de cavalier et personnages dans un paysage montagneux arboré, monture en bronze doré ; col coupé
Haut.: 31 cm
400/600 €

**82
DEUX STATUES DE GARDIENS
EN BOIS SCULPTE
ET LAQUE ROUGE ET OR**

Chine du Sud, XVIIIème, XIXème siècle
Représentés debout sur des bases cylindriques, vêtus d'une robe nouée à la ceinture et laissant le torse nu, une écharpe retombant en volutes de la tête et de part et d'autre du corps, un bras levé, un vase double gourde dans la main de l'un ; craquelures et petits manques de laque
Haut.: 78 cm
3 000/4 000 €



82

83

**83
STATUETTE DE DAME DE COUR 'FAT LADY'
EN TERRE CUITE**

Chine, époque Tang (618 - 907)
Debout, vêtue d'une robe ample, les mains croisées dans ses manches sur la poitrine, les cheveux coiffés en chignon, le visage joufflu, traces de polychromie rouge, rose et noire sur engobe blanc
Haut.: 42 cm
500/700 €

**85
BOL EN PORCELAINE POLYCHROME**

Chine
La bordure évasée, décoré dans le gout de Castiglione de lévriers et arbre en fleurs, l'intérieur de lotus, marque apocryphe Qianlong à la base
Diamètre : 15 cm
200/300 €

**84
VASE GU EN BRONZE ET EMAUX CLOISONNES**

Chine, fin du XIXème siècle
De forme Gu, le col largement évasé, le pied décoré de chevaux et flots, le centre de fleurs et rinceaux, le col et l'intérieur du pavillon, de phénix, fleurs et rinceaux, marque Jingtai nian zhi à la base ; manques d'émaux à l'intérieur du col
Haut.: 26 cm
150/200 €

**86
POT A PINCEAUX
EN PORCELAINE POLYCHROME**

Chine
Quadrangulaire, dans le style des porcelaines Da Ya Zhai, une face à décor de vase fleuri et coupe de fruits, un poème dans le haut et portant le cachet Tian Di Jia Chun, les autres faces à décor de fleurs, fruits et poèmes, marque Yong Qing Chang Chun à la base
Haut.: 19 cm
200/300 €



84



85



86



88



89

**87
BOITE COUVERTE EN LAQUE
ROUGE SCULPTEE**

Chine, fin du XIXème siècle ou début du XXème siècle
Rectangulaire, le couvercle orné de personnages, maisons et paysage, les côtés de fleurs et feuillages, la base, d'emblèmes, motifs géométriques et d'un cartouche inscrit d'une marque apocryphe Qianlong
Haut.: 5,5 cm / Larg.: 10 cm / Long.: 14,4 cm
400/600 €

**88
BOL COUVERT EN PORCELAINE
ROUGE DE FER ET OR**

Chine
Décoré à l'extérieur de lotus et rinceaux feuillagés et d'une frise de caractères shou stylisés, marques Guangxu sur la base et le dessus du couvercle
Diamètre : 9 cm
150/200 €

**89
PETITE COUPE LIBATOIRE EN PORCELAINE
BLANC DE CHINE**

Chine, dynastie Qing, époque Kangxi, (1662-1722)
A décor en léger relief de dragon et nuages
Haut.: 6,5 cm
80/120 €

**90
DEMI DISQUE BI EN JADE CELADON
VEINE DE NOIR ET DE ROUILLE**

Chine
Décoré sur une face en léger relief de deux dragons et nuages et sur l'autre d'un motif de cordages
Larg.: 20 cm
300/400 €



87

**91
PETIT AUTEL PORTATIF BOUDDHIQUE**

Japon, époque Edo, XIXème siècle
L'autel, ouvrant à deux portes laquées or et peintes de Kannon, découvrant une sculpture de Bodhisattva assis sur un lotus et une base étagée, socle pyramidal en bois laqué noir et or ; manques
Haut.: 8,5 cm
150/200 €



91



90



94



93



92

**92
PETIT ECRAN DE TABLE EN BRONZE**

Chine, XVIIème, XVIIIème siècle
Rectangulaire ajouré, supporté par deux Qilin, un sage assis sur un buffle en léger relief, les côtés ornés de nuages
Haut.: 15,5 cm
300/400 €

**93
PETIT BRULE PARFUM EN BRONZE
REHAUSSE D'OR**

Japon, fin du XIXème siècle
Tripode, reposant sur une base circulaire, la panse ornée de m-panneaux de fleurs et oiseaux en relief et agrémentée de deux anses en masque de chimère, le col décoré de lotus incisés
Haut.: 19 cm
150/200 €

**94
BOITE A COLLIER EN CUIVRE**

Chine, XIXème siècle
En forme d'anneau, le couvercle décoré en léger relief des huit trigrammes et de flots
Diamètre : 12 cm
150/200 €

**95
PETIT VASE EN PORCELAINE**

Chine, XXème siècle
De forme balustre imitant le bronze doré sur fond monochrome 'œuf de pigeon', à décor en léger relief de lohan et dragon entourés de nuages, marque apocryphe Qianlong à la base
Haut. : 22 cm
200/300 €



95



96

**96
PORTE ENCENS EN BAMBOU
SCULPTE ET AJOURE**

Chine, fin du XIXème, début du XXème siècle
A décor de guerriers et cavaliers et scène de chasse dans un paysage montagneux arboré, les extrémités ornées d'une frise de grecques
Haut.: 18 cm
400/600 €



97

**97
PLAT, BOL ET PICHET COUVERT
EN PORCELAIN BLEU BLANC ET IMARI**

Chine, XVIIIème et XIXème siècle
Le plat rectangulaire à décor de pagodes et paysage lacustre, la bordure ornée de fleurs, le bol à décor de phénix, dragons, nuages et rinceaux, le pichet ornés de panneaux verticaux à fond bleu ou fond de motifs géométriques, et fleurs, une anse sur le large col tubulaire ; on y joint un bol bleu blanc postérieur
Plat : 26,5 x 33,5 cm / Bol : Diam.: 20 cm
300/500 €

**98
DEUX TANGKHA REPRÉSENTANT UN BOUDDHA**

assis en vajrasana sur un lotus, entouré de Bouddha et temples ; encadré.
Tibet XIXe siècle
(manque)
97 x 70 cm (x2)
400/600 €



98

**99
PAIRE DE CHIENS DE FÔ EN CÉRAMIQUE
VERNISSÉE À GLAÇURE BLEUE NUANCÉE**

Chine du Sud ou Vietnam, XXème siècle
45 x 57 cm
600/800 €



99



100

**100
PAIRE DE VASES EN PORCELAIN DE NANKIN**

Chine du Sud, XXème siècle
De forme balustre, à décor de vigne en bleu et brun
Haut.: 34 cm
150/200 €

**101
PAIRE DE CHIMÈRES EN BRONZE
ET INCRUSTATIONS DE TURQUOISE**

Chine
Représentés debout sur des bases quadrangulaires, gueule ouverte, socles bois
Haut.: 18 cm
150/250 €

**102
INRO À QUATRE COMPARTIMENTS EN LAQUE**

à décor en Hiramaki-e or et argent sur fond rouge de pigeons et pins.
On y joint une boîte en laque.
Japon, époque Edo, XIXème siècle pour l'inro et Meiji pour la boîte.
150/200 €



102



101

**103
DEUX STATUETTES EN GRÈS ÉMAILLÉ
CRÈME ET ROUGE**

Chine du Sud, XXème siècle
Représentant deux sages barbus assis, l'un tenant un éventail
Haut.: 22 cm et Haut.: 20 cm
80/120 €

**104
COUPE EN PORCELAIN POLYCHROME**

Chine, début du XXème siècle
Quadrilobée, reposant sur un pied orné de grecques, décorée à l'extérieur de dragons à la poursuite de la perle sacrée
Largeur : 13,5 cm / Long.: 18 cm
100/150 €



103

105
PEINTURE À L'ENCRE
ET COULEURS SUR PAPIER

Chine, fin du XIX^{ème} siècle
Représentant une pie posée
sur une branche fleurie
chargée de grenades.
Inscription et signature
en haut à gauche.
(Accident)
116 x 64 cm
250/350 €



105

106
PEINTURE À L'ENCRE
ET COULEURS SUR PAPIER

Chine, Dynastie Qing,
fin du XIX^{ème} siècle
Figurant 2 vases polychromes
et bouquets fleuris
sur fond noir.
82 x 50 cm
250/350 €



106

107
VASE YENYEN EN PORCELAINE POLYCHROME

Chine, XX^{ème} siècle
De forme balustre à col évasé, décoré de cartouches
de fleurs sur fond noir émaillé de fleurs
Hauteur : 23,5 cm
150/200 €



107

109
PETITE TABLE EN LAQUE ROUGE

Chine, XX^{ème} siècle
Rectangulaire, les pieds arrondis reposant sur une base
à bordure lobée, le bandeau à bordure lobée, le plateau
et les côtés incisés et laqués en polychromie de paysages
montagneux et arborés, les angles, les pieds et la bases, de
lotus ou rinceaux
Hauteur : 46 cm
300/400 €



109

108
STATUE BOUDDHIQUE
EN BOIS LAQUÉ ROUGE ET OR

Vietnam, fin du XIX^{ème}, début du XX^{ème} siècle
Représenté assis en vajrasana sur un socle lotiforme, coiffé
d'un bonnet de dignitaire
Haut.: 53 cm
80/120 €



108



110

110
COUPE EN GRÈS
À GLAÇURE CÉLADON LONGQUAN

Chine, époque Ming, XV^{ème} siècle
La bordure polylobée, à décor incisé de fleurs et rinceaux
Diamètre : 25 cm
400/600 €



111

111
DEUX STATUETTES
ET UN BRÛLE PARFUM EN BRONZE

Chine, XIX^{ème} siècle
La première représentant un dignitaire debout, vêtu d'une
longue robe, tête tournée vers la gauche, la deuxième un
personnage couché, la tête sur un oreiller, le brûle parfum
en forme de coupelle hémisphérique, un personnage
accolé à un côté
Haut. statuette : 15,5 cm / Long. statuette : 8,5 cm
Diam.: 4,8 cm
400/600 €



113

112
DOUZE TABATIÈRES

Chine
Comprenant :
Une tabatière en porcelaine et décor en relief de
personnages, une tabatière en laque rouge sculptée, une
tabatière double gourde en pierre dure, une tabatière
piriforme en quartz fumé, trois tabatières en agate polie,
une tabatière en serpentine, une tabatière en métal à décor
de phénix, dragons et singes, une tabatière en porcelaine
jaune craquelée (accident au col), une tabatière en ambre
et une tabatière en porcelaine à décor de paysage
Hauteurs : 5 à 8 cm
600/800 €



112

113
EVENTAIL EN ÉCAILLE DE TORTUE

Chine, Canton, fin du XIX^{ème} siècle
A vingt brins, sculptés en léger relief de scènes animées de
personnages, maisons et jardins ; attache des brins cassée
Longueur : 22 cm
300/400 €



114

114
UNE FIBULE EN AGATE,
UNE FIBULE EN JADE MONTÉE EN COUPE
PAPIER ET UN BRACELET EN JADE
 Chine
 La fibule en agate polie, l'extrémité en forme de tête de dragon ; la fibule en jade, l'extrémité en tête de dragon servant de manche au coupe papier dont la lame est incisée d'un dragon, le bracelet en jade foncé archaïsant
 Longueurs : 9 cm x 2 / Diam.: 8,5 cm
300/400 €

115
DEUX STATUETTES DE GARDIENS EN BOIS
SCULPTÉ
 Chine, XIXème siècle
 Le premier assis sur un fauteuil et tenant un glaive, traces de polychromie ; le second assis sur un rocher et tenant un rouleau dans sa main gauche
 Hauteurs : 17 et 25 cm
300/400 €



116



115

116
VASE EN PORCELAINE BLEU BLANC
 Chine
 De forme balustre, représentant des dignitaires attablés, entourés de servantes, dans un jardin arboré et rocailleux, socle bois
 Hauteur : 44 cm
300/400 €

117
BOITE À THÉ EN BOIS LAQUÉ NOIR ET OR
 Chine, Canton, XIXème siècle
 De forme rectangulaire à pans coupés, reposant sur quatre pieds en forme de pattes griffues, en laque noir décorée à l'or sur chaque face, de scènes de palais animées de personnages, le couvercle bombé orné de dragons poursuivant la perle sacrée, l'intérieur laqué noir et contenant deux boîtes à thé en étain gravé
 Haut.: 13,5 cm / Long.: 19,5 cm
200/300 €

118
VERSEUSE MARABOUT EN ARGENT
 le bec, la terrasse et le bouton du couvercle basculant à motifs végétaux. Anse courbe en bois noirci
 Poinçon minerve XIXème - Orfèvre : N. Fray
 Poids : 330g / Haut.: 18 cm (choc)
120/150 €

119
PLAT OVALE EN ARGENT
 filets contours monogrammé D.L.
 Poinçon minerve.
 Poids : 950g / Long.: 40 cm
300/400 €



120

118

119

121
HANHART,
MONTRE CHRONOGRAPHE RONDE
 en laiton chromé des pilotes de la Luftwaffe 1941. Mouvement mécanique manuel calibre 41 Hanhart, numéroté 121736 ainsi que le fond vissé. Fonction fly-back chronographe, secondes à 9 h, minutes à 3 h. Cadran noir, chiffres arabes peints en blanc, aiguilles en forme "d'ailes de mouche", lunette lisse. (bracelet non riveté rapporté)
1200/1500 €

Après la guerre et jusqu'à la fin des années 1950, Hanhart livre des Flieger Chronograph au titre des dommages de guerre à de l'armée de l'air française (montres Vixa modèle 53 type 20).

122
OMEGA SPEEDMASTER 125
 n° 38291203, année 1976. Montre chronographe en acier de forme tonneau à dos vissé, bracelet acier à boucle déployante. Cadran noir, lunette tachymétrie, cadran 24h à 9h. Date par guichet à 3h et trotteuse à 6h. Index luminescent et aiguilles blanches. Mouvement calibre mécanique automatique Oméga-Lemania / 1041. 22 R. Diam.: 41 mm
 Avec boîte et certificat d'origine.
1200/1500 €

Chronographe créé pour le 125ème anniversaire de la marque (1848-1973). Édité à 2000 exemplaires. Premier chronographe chronomètre automatique de série au monde.

123
MONTRE BRACELET DE DAME
EN OR GRIS 18K
 de forme ovale, le tour du cadran serti de petits diamants. Mouvement mécanique, bracelet tressé.
 Long.: 18,3 cm / Poids brut : 53 g
400/600 €

120
MONTURE D'HUILIER DE FORME
NAVETTE EN ARGENT
 ajouré à décor de rinceaux posant sur 4 pieds à cannelures, les bords relevés en demi-lune, terminés par des anneaux
 Paris 1798-1809 - Orfèvre : F. Picard reçu en 1784
 Poids : 560g / Long.: 28 cm
300/400 €



121

123

122

124
BOÎTE RECTANGULAIRE EN AGATE

la monture en or jaune 18K 750 millièmes ajouré et gravé, posant sur quatre pieds, le couvercle à charnière décoré d'un personnage dans un paysage, et deux côtés d'un aigle dans une guirlande de fleurs.

(Petit accident à l'agate).

Poinçons fantaisie.

Dimensions : 10 x 6 x 5 cm.

Poids brut : 294 g.

700/1 000 €



125
BAGUE EN OR GRIS 18K 750 MILLIÈMES

ornée au centre d'une émeraude ovale dans un entourage de douze diamants ronds.

Tour de doigt : 52.

Poids brut : 5 g.

400/600 €



126
BOUCHERON, MODÈLE JERRICAN

Briquet à essence figurant un jerrican, monté en or jaune 18K 750 millièmes.

Signé et numéroté 79.059.

Dimensions : 45 x 35 x 15 mm.

Poids brut : 61 g.

2 000/3 000 €



Marlène Dietrich possédait un exemplaire de ce rare briquet, réalisé à partir de 1945 qu'à environ 25 exemplaires, travail de la Maison Boucheron en hommage à l'armée américaine libératrice de la France en 1945.

127
LARGE BRACELET RIGIDE EN OR

gravé de rinceaux et quartefeuilles

Poids : 49,2 g

1 000/1 200 €



128
BAGUE EN OR GRIS 18K

ornée d'une émeraude poire entre quatre diamants baguettes.

Tour de doigt : 53,5.

Poids brut : 6 g.

Info interne :

émeraude 17,38 x 11,38 x 7,45 = env 6/7 ct

800/1 500 €



128

129
BROCHE BARRETTE

EN OR GRIS 18K

ornée de dix-neuf diamants ronds demi-taille en chute,

Longueur : 6,5 cm

Poids brut : 5g

300/500 €



129

130
PENDENTIF POUVANT FORMER BROCHE

en or jaune 18K, ornée d'un camée agate représentant un profil de femme en buste, dans un entourage de diamants taillés en rose, demi perles et perles, l'une en pampille, XIXème siècle.

Hauteur : 7,5 cm / Poids brut : 31 g

600/1 000 €



130



133

131
FAUTEUIL À DOSSIER INCLINABLE
 la ceinture festonnée, reposant sur des pieds à cannelures.
 Travail probablement anglais du XVIIIème siècle
 (restaurations)
 Haut.: 116 cm / Larg.: 62 cm
300/500 €

132
CABINET EN PALISSANDRE
 sculpté de fleurs, rubans et pampres ouvrant à 2 vantaux
 et un tiroir. Piétement en colonnes torsadées à entretoise,
 à un tiroir.
 Corniche droite, pieds boules.
 Travail flamand du XIXème siècle
 Haut.: 183 cm / Larg.: 113 cm / Prof.: 55 cm
1500/2 000 €

133
FRONTON EN CHÊNE SCULPTÉ POLYCHROME
 à décor de 3 têtes d'anges, rinceaux, feuilles d'acanthé,
 rosaces et draperies.
 Travail du XVIIIème siècle
 242 x 64 cm
300/400 €

134
ANGE EN BOIS SCULPTÉ POLYCHROME
 XVIIIème siècle
 Haut.: 37 cm
 (manques et xylophages)
80/150 €



131



132



134

135
COMMODE EN ACACIA
 ouvrant à cinq tiroirs sur trois, les montants
 arrondis terminés par des pieds de biche ;
 dessus de bois ; poignées sur les côtés.
 Travail provincial d'époque Louis XV
 Haut.: 82 cm / Larg.: 125 cm / Prof.: 70 cm
1 500/2 000 €



135



137



136



137

136
SOIE BRODÉE
DU XVIIème SIÈCLE
Scène de chasse
 Soie, fils d'or et d'argent
 29,5 x 44 cm
120/150 €

137
DEUX SOIES BRODÉES
DU XVIIIème SIÈCLE
Vierge à l'Enfant et Saint Joseph
 38 x 15 cm
120/150 €



138

138
COMMODE EN BOIS
DE VIOLETTE
 la façade galbée ouvrant à quatre tiroirs
 sur trois rangs, les montants arrondis à
 cannelure de cuivre ; ornementation
 de bronzes dorés. Estampillé NB pour
 Nicolas Berthelmi. Epoque Régence
 (accidents). Les entrées de serrure
 et les bronzes de chutes d'époque
 postérieure.
 Dessus de marbre rouge royal.
 Haut.: 84 cm
 Larg.: 124 cm
 Prof.: 60 cm
4 000/6 000 €

139
PAIRE DE BRAS DE LUMIÈRE
À DEUX BRANCHES
 en bronze doré à décor de masque barbu dans un entourage de feuillages ; percés pour l'électricité.
 Style Louis XIV, XIXème siècle.
 Haut.: 37 cm
800/1200 €



139



140

141

140
FAUTEUIL À DOSSIER DROIT
EN NOYER
 sculpté à décor de coquille, treillage et feuillages, reposant sur des pieds cambrés réunis par une entretoise. Epoque Louis XIV (restaurations notamment aux bouts de pieds et à la ceinture). Recouvert d'un lampas polychrome
 Haut.: 111 cm / Larg.: 89 cm
800/1 000 €

141
BEAU FAUTEUIL EN NOYER SCULPTÉ
 à dossier plat, à décor de coquille, cœurs et feuillages ; reposant sur des pieds cambrés à volute réunis par une entretoise ; recouvert d'une broderie polychrome du XVIIIe siècle (associée). Epoque Louis XV
 Haut.: 105 cm / Larg.: 69 cm
1 500/2 000 €

142
COMMODE DE FORME TOMBEAU
 en bois de violette plaqué en ailes de papillon, la façade galbée ouvrant à quatre tiroirs sur trois rangs ; dessus de marbre rouge du Languedoc. Epoque Louis XV
 Haut.: 86 cm / Larg.: 130 cm / Prof.: 65 cm
3 000/4 000 €



142



143

143
COMMODE EN BOIS DE VIOLETTE
 la façade galbée ouvrant à quatre tiroirs sur trois rangs, les montants arrondis à cannelures.
 Epoque Louis XV (restaurations)
 Dessus de marbre rouge des Flandres
 Haut.: 85,5 cm / Larg.: 128 cm / Prof.: 68 cm
1 500/2 000 €

144
PAIRE DE CHAISES CANNÉES
EN HÊTRE NATUREL
 le dossier incliné légèrement polylobé à décor de fleurs ; reposant sur des pieds cambrés ; peinte à l'origine. Estampille de Jean-Baptiste Tilliard, menuisier reçu maître en 1752.
 Epoque Louis XV
 (petites restaurations)
 Haut.: 92 cm / Larg.: 52 cm
700/1 000 €



144

145
ECOLE FRANÇAISE
XIXÈME SIÈCLE
Vierge à l'Enfant
 Bois sculpté et doré
 Haut.: 51,5 cm
80/150 €



145

146
BERGÈRE EN HÊTRE TEINTÉ ET MOULURÉ
 à dossier plat, pieds cambrés.
 De style Louis XV, fin du XIXème siècle
 Haut.: 92 cm / Larg.: 66 cm
100/150 €

147
COMMODE
 le plateau se soulève (à l'origine avec des charnières), en amarante (également plaquée à l'arrière), avec deux grands tiroirs et un petit dans le bas, les montants arrondis reposant sur des pieds cambrés ; ornementation de bronze doré détachée (à refixer) ; probablement une commode formant autel à l'origine ; avec une marque R3 au revers peinte en noir. Estampille de Pierre Migeon
 Epoque Louis XV (accidents et restaurations)
 Haut.: 93 cm / Larg.: 11 cm / Prof.: 56 cm
700/1 000 €



146

148
ARMOIRE SCRIBANNE EN ACAJOU MOULURÉ
 la partie inférieure ouvrant à quatre tiroirs, l'abattant découvrant douze tiroirs, un guichet et deux compartiments, la partie haute à deux portes grillagées, la corniche cintrée reposant sur des montants arrondis.
 Travail bordelais d'époque Louis XV
 Haut.: 256 cm / Larg.: 117 cm / Prof.: 60 cm
4 000/6 000 €



148



149

**149
TABLE-CONSOLE
EN BOIS REDORÉ**

à décor de rinceaux de feuillages, treillages et bustes de femme, les pieds cambrés terminés par des griffes ; dessus de marbre rouge du Languedoc. Epoque Louis XV
Haut.: 86 cm / Larg.: 142 cm / Prof.: 65 cm
6 000/8 000 €

**150
FAUTEUIL EN HÊTRE
MOULURÉ ET SCULPTÉ**

de fleurettes et feuillages à dossier en cabriolet, de forme mouvementée, reposant sur des pieds cambrés.
Epoque Louis XV (petites restaurations).
Haut.: 87 cm / Larg.: 60 cm
500/600 €

**151
FAUTEUIL EN ORME TEINTÉ**

à dossier droit, à décor de coquille et feuillages, les accotoirs mouvementés ; reposant des pieds cambrés à entretoise.
En partie d'époque Louis XIV.
Haut.: 97 cm / Larg.: 62 cm
400/600 €

**152
COMMODE EN BOIS
FRUITIER MOULURÉ**

la façade galbée ouvrant à quatre tiroirs, le tablier festonné réunissant de petits pieds cambrés.
Travail provincial d'époque Louis XV (restauration notamment au plateau, serrures remplacées)
Haut.: 80 cm / Larg.: 122 cm / Prof.: 64 cm
1200/1500 €



153

**153
AUBUSSON XVIIIÈME SIÈCLE**

Suite de 8 garnitures de fauteuils (8 assises, 8 dossiers et 16 manchettes) à décor des Fables de La Fontaine dans des réserves à guirlandes de fleurs et fruits sur fond rouge Bordeaux
Assises: 68 x 78 cm / Dossiers: 62 x 58 cm
Manchettes: 22 x 14 cm (usures et accidents)
800/1500 €

**154
PAIRE DE FAUTEUILS
À DOSSIER EN CABRIOLET**

en hêtre teinté de forme mouvementée, sculpté de fleurettes.
Style Louis XV.
Haut.: 91 cm / Larg.: 64 cm
150/200 €



155

**155
SECRÉTAIRE DE PENTE EN BOIS DE VIOLETTE**

(plaqué sur ses quatre faces) ouvrant à deux vantaux et trois tiroirs dans le caisson, l'abattant découvrant deux tiroirs, trois compartiments et plusieurs tiroirs secrets, reposant sur des pieds cambrés ; ornementation de bronzes dorés. Estampille de Jean Michel Tairraz, ébéniste reçu maître à Lyon en 1756. Epoque Louis XV
(accidents, restaurations notamment aux serrures)
Haut.: 96 cm / Larg.: 96 cm / Prof.: 48 cm
800/1200 €

**156
COIFFEUSE EN BOIS DE ROSE ET MARQUETERIE**

la ceinture ouvrant à deux tiroirs et une tablette coulissante, le dessus à deux volets à décor de treillage et un troisième formant miroir.
Epoque Louis XV (restaurations)
Haut.: 71 cm / Larg.: 66 cm / Prof.: 39 cm
600/700 €



152



151



150



154



156



157

**157
COMMODE EN BOIS DE ROSE
ET BOIS DE VIOLETTE**

la façade légèrement galbée ouvrant à quatre tiroirs sur trois rangs, les montants mouvementés terminés par des pieds cambrés ; dessus de marbre gris Sainte Anne. Estampille de Jean Georges Schlichtig et JME, ébéniste reçu maître en 1765.

Epoque Louis XV (placage décoloré)
Haut.: 86 cm / Larg.: 114 cm / Prof.: 58 cm
5 000/7 000 €

**158
SUITE DE CINQ FAUTEUILS EN BOIS DORÉ**

à dossier en cabriolet, à décor de fleurettes, reposant sur des pieds cambrés ; recouvert de soie brochée à fond bleu. Style Louis XV, XIXème siècle (éclats)

Haut.: 67 cm / Larg.: 64 cm
400/600 €



158

**159
ARMOIRE EN ACAJOU SCULPTÉ**

ouvrant à deux portes à réserves mouvementées à décor de chien et dragon, les montants arrondis et moulurés reposant sur des pieds en volute et soutenant une corniche cintrée ; belle crémone de fer poli.

Travail bordelais du XVIIIème siècle (les fonds refaits).
Haut.: 290 cm / Larg.: 188 cm / Prof.: 75 cm
2 000/3 000 €



159



160

**160
COMMODE DE MILIEU EN MARQUETERIE**

de laiton sur fond de placage imitant l'écaille rouge, dans des entourages de placage de bois noirci ; ouvrant à deux tiroirs ; ornementation de bronze ; dessus de marbre rouge veiné. De goût Louis XIV (accidents).

Haut.: 84 cm / Larg.: 120 cm / Prof.: 47 cm
500/800 €

**161
TABLE EN CABARET EN ACAJOU MASSIF**

la ceinture festonnée ouvrant à un tiroir (la façade refaite); reposant sur des pieds cambrés à volute. Travail bordelais d'époque Louis XV (restauration et petit accident)

Haut.: 71 cm / Larg.: 81 cm / Prof.: 63 cm
800/1 200 €



161

**162
ARMOIRE EN BOIS FRUITIER**

mouluré et sculpté de fleurs et feuillages, la corniche cintrée soutenue par des montants arrondis reposant sur des pieds en volute ; beaux éléments de serrurerie.

Travail provincial d'époque Louis XV
Haut.: 236 cm / Larg.: 184 cm / Prof.: 71 cm
700/1 000 €

**163
PAIRE DE FAUTEUILS CABRIOLET**

à dossier violonné en bois teinté, sculpté de fleurettes. Pieds cambrés

De style Louis XV, XIXème siècle
Haut.: 89,5 cm / Larg.: 65 cm
200/300 €



162



163



164

164
MIROIR EN BOIS DORÉ À DÉCOR DE CORNES D'ABONDANCE

colombe et carquois dans des rinceaux, guirlandes, avec une fleur de lys au centre. Epoque Louis XVI
Haut.: 147 cm / Larg.: 93 cm
1 000/1 200 €

165
ARMOIRE EN NOYER MOULURÉ ET SCULPTÉ

à décor de bonnet phrygien, lance, faisceau de licteur et branches d'olivier, la corniche cintrée reposant sur des montants arrondis reposant sur des pieds en volute ; ouvrant à deux portes découvrant deux tiroirs à poignées décorée d'une représentation de la démolition de la Bastille, datée 14 juillet 1789. Fin du XVIIIème siècle
Haut.: 292 cm / Larg.: 175 cm / Prof.: 64 cm
1 200/1 500 €



165



166

166
TABLE DE SALLE À MANGER DE FORME OVALE

le plateau reposant sur des pieds en balustre bague ; extensible. Estampille de Joseph Canabas, ébéniste reçu maître en 1766. Epoque Directoire, vers 1795.
Haut.: 71 cm / Larg.: 158 cm / Prof.: 131,5 cm
2 000/3 000 €



167

167
SUITE DE DOUZE CHAISES EN BOIS PEINT

en blanc, bleu et vert à l'imitation du bronze patiné, l'assise circulaire, la ceinture à décor de rai de cœurs, le dossier renversé ajouré à palmette et entrelacs ; reposant sur des pieds en balustre à l'avant.
Epoque Directoire (accidents)
Haut.: 87 cm / Larg.: 41 cm
3 000/4 000 €

168
COMMODE EN BOIS DE ROSE

ouvrant à cinq tiroirs sur trois rangs, les montants à cannelures simulées reposant sur des pieds fuselés ; dessus de marbre rouge des Flandres.
Estampille d'Etienne Avril et JME, ébéniste reçu maître en 1774.
Epoque Louis XVI
Haut.: 84,5 cm / Larg.: 112 cm / Prof.: 54 cm
2 000/3 000 €



168

169
PAIRE DE DEMI-COLONNES

en bois doré sculptée de cannelures, surmontées de chapiteaux corinthiens.
Style du XVIIIème siècle, fin du XIXème siècle (accidents ; les bases modernes)
Haut.: 150 cm
600/800 €



169

170

170
COLONNE À CHAPITEAU CORINTHIEN

en bois polychrome et doré à décor de têtes d'ange et rinceaux
XIXème siècle (accidents)
Haut.: 169 cm
400/600 €

171
COFFRET NÉCESSAIRE DE VOYAGE EN LOUPE

Paris 1798/1809, à filets, coins, poignées latérales et écusson du couvercle en laiton.
1 000/1 500 €

Ouvert, il présente dans le couvercle un miroir et un classeur à lettres formant écriture en maroquin rouge et vert, un intérieur à compartiments comprenant les éléments suivants: verseuse à manche latéral, 2 boîtes cylindriques, rince-œil, entonnoir et saupoudreuse l'ensemble en argent, encrier, flacon à poudre, 2 flacons à parfum, boîte à couvercle coulissant, l'ensemble en cristal taillé et bouchons argent, un verre en cristal, tasse et soucoupe en porcelaine de Paris (réparées), 4 boîtes et dévidoirs en ébène, buis et ivoire, porte-plume, mesure de 2 pieds, 2 boîtes à aiguilles, cachet à cire et 3 éléments de nécessaire à ongles, l'ensemble en ivoire, crochet, tire-bouchon, flacon à sel, brosse à dents, un couvert et un couteau argent manche nacre (orfèvre:I.F.)...

Soit un ensemble de 36 éléments dont ceux en argent par Pierre Leplais



171



172

172
COMMODE EN BOIS FRUITIER
la façade ouvrant à deux tiroirs à compartiments ;
dessus de bois ; reposant sur de petits pieds fuselés.
Travail italien de la fin du XVIIIe siècle
(accidents et restaurations)
Haut.: 84 cm / Larg.: 120 cm / Prof.: 58 cm
300/400 €

173
BOUQUETIÈRE EN VERRE TEINTÉ SOUFLÉ
de forme balustre à 3 anses mouvementées
Venise, fin XVIIIème- début XIXème siècle
Haut.: 32 cm
150/200 €



175



173

174
GRAND MIROIR DE CHEMINÉE
fronton ajouré à décor de rinceaux
et de fleurs ainsi que oves et perles.
Style Louis XVI
Haut.: 182 / Larg.: 110 cm
400/600 €

175
FAUTEUIL À DOSSIER MÉDAILLON
en hêtre mouluré et sculpté à décor de feuillages et fleurs;
reposant sur des pieds fuselés à cannelures rudentées ;
porte une estampille apocryphe de Georges Jacob.
Epoque Louis XVI
Haut.: 99 cm / Larg.: 65 cm
500/600 €



174

176
COMMODE EN ACAJOU FLAMMÉ
ouvrant à quatre tiroirs, les montants en colonne
détachée; dessus de marbre noir de Belgique.
Epoque Empire (accidents)
Haut.: 87 cm / Larg.: 114 cm / Prof.: 57,5 cm
400/800 €

177
PAIRE DE CHANDELIERS EN BRONZE
patine vert et doré, à 3 bras de lumière à décor
de rinceaux et pampres. Fut à cannelures,
piètement tripode à enroulements sur socle.
Epoque Restauration
Haut.: 52 cm
200/300 €

178
SUITE DE 6 CHAISES EN ACAJOU
à dossier rectangulaire à la lyre.
Pieds sabre et garnitures de rosaces en laiton doré
De style Restauration, XXème siècle
Haut.: 87 cm / Larg.: 44 cm
300/400 €



177



176

179
BAROMÈTRE RECTANGULAIRE EN BOIS DORÉ
le cadre à décor de frises de palmettes,
le fronton aux 2 colombes et guirlandes
de fleurs. Le cadran blanc est peint
sur fond bleu. Epoque Restauration
Haut.: 89 cm / Larg.: 50 cm
500/700 €



179



178



181

180
BUREAU PLAT EN ACAJOU
ouvrant à quatre tiroirs et deux tirettes, reposant sur des pieds en balustre à godron.
Epoque Louis-Philippe (petits accidents)
Haut.: 75 cm / Larg.: 140 cm / Prof.: 66 cm
500/700 €

181
TABLE DEMI-LUNE EN ACAJOU
de forme circulaire (dépliée), reposant sur des pieds godronnés.
Epoque Louis-Philippe.
Ornementation de bronzes dorés.
Haut.: 74 cm / Larg.: 105 cm / Prof.: 53 cm
200/300 €

182
SECRÉTAIRE DROIT EN PLACAGE D'ACAJOU
ouvrant à un tiroir, un abattant découvrant un intérieur à 6 tiroirs, une niche et 6 casiers, deux vantaux, et un tiroir en plinthe. Dessus de marbre gris Sainte-Anne et montants à demi-colonnes torsadées
Epoque Louis-Philippe
Haut.: 154 cm / Larg.: 103 cm / Prof.: 50 cm
500/800 €

183
PAIRE DE FAUTEUILS EN ACAJOU
à dossier rectangulaire, les accotoirs sculptés de têtes de dauphins. Pieds sabre.
De style Louis-Philippe, XXème siècle
Haut.: 89 cm / Larg.: 58 cm
150/200 €



183



182

184
MEUBLE À CIGARES EN ACAJOU ET PALISSANDRE
mouluré ouvrant à 2 vantaux découvrant un intérieur à 5 tiroirs et 9 tablettes grillagées. Montants droits, petits pieds fromage.
Epoque Louis-Philippe
Haut.: 140 cm
Larg.: 75 cm
Prof.: 38 cm
400/600 €



184

185
PAIRE DE LAMPES À HUILE EN OPALINE
à décor en réserve de fleurs polychromes sur fond bleu de four et or.
Monture en bronze à motifs de pampres.
Epoque Louis-Philippe
Haut.: 40 cm
80/120 €



185

186
PENDULE EN BRONZE DORÉ VERS 1850
Vierge à l'Enfant et Saint Jean-Baptiste
Cadran émail blanc signé Mathieu Blais à Langon
Haut.: 50 cm / Larg.: 34 cm
Sous cloche en verre sur socle ovale bois noirci
300/500 €



186

187
MOBILIER DE SALON EN CERISIER MOULURÉ
les dossiers en consoles affrontées.
Il comprend une banquette, 2 fauteuils accotoirs en crose et pieds antérieurs en console, et 2 chaises au modèle.
Epoque Louis-Philippe
Dim. banquette : Haut.: 99 cm / Larg.: 184 cm / Prof.: 70 cm
On y joint un fauteuil accotoirs à crose et une chaise chauffeuse à la même garniture.
400/600 €

188
CONSOLE EN PLACAGE D'ACAJOU À UN TIROIR
les deux pieds antérieurs galbés et griffus sur socle. Dessus de marbre blanc.
Epoque Louis-Philippe (petits accidents)
Haut.: 87,5 cm / Larg.: 112 cm / Prof.: 40 cm
200/300 €



188



187



191

189
COMMUNE EN PLACAGE D'ACAJOU
ouvrant à 4 tiroirs. Dessus de granit noir, montants à colonnes baguées. Vers 1840 (petits accidents)
Haut.: 87 cm / Larg.: 114 cm / Prof.: 57,5 cm
300/400 €

190
TABLE À JEUX EN ACAJOU ET FILETS DE BOIS CLAIR
le plateau pivotant, ouvrant à un tiroir et reposant sur un piétement en X. Milieu du XIXème siècle.
Haut.: 72 cm / Larg.: 56 cm / Prof.: 36,5 cm
300/400 €

191
PENDULE PORTIQUE EN BOIS NOIRCI
le cadran, balancier et appliques en bronze doré à motifs d'instruments de musique, de rosaces et de cygnes.
Vers 1850 Haut.: 46 cm / Larg.: 24 cm
150/200 €



192

192
PAIRE DE COUPES EN VERRE
à rehauts d'or à décor de rinceaux de fleurs, monogrammée, la monture en bronze doré à têtes de bélier de style Louis XV.
XIXe siècle (usures)
Haut.: 24 cm / Larg.: 37 cm
600/800 €

193
TABLE CIRCULAIRE EN ACAJOU
reposant sur des montants en colonne réunis par une entretoise triangulaire ; dessus de marbre noir de Belgique.
XIXème siècle (restaurations).
Haut.: 74 cm / Diam. : 75 cm
200/300 €



194

194
PAIRE DE VASES EN PORCELAINE BLEUE
ornés de figures de sirènes d'après le bronzier Pierre Gouthière ; reposant sur une base ajourée de feuillages et rocailles. Epoque Napoléon III
Haut.: 50 cm
6 000/8 000 €

195
SECRÉTAIRE DROIT EN ACAJOU
ouvrant à un abattant découvrant un intérieur à niche et 4 tiroirs, et 3 tiroirs en parti basse. Dessus de marbre vert veiné, montants gaine à garnitures de cariatides en bronze doré. De style Empire début XXème siècle
Haut.: 150 cm / Larg.: 89 cm / Prof.: 46 cm (petits accidents au placage)
200/300 €



196

196
CAVE À LIQUEUR EN BOIS NOIRCI
à filets de laiton comprenant : 4 flacons et 16 verres en cristal. Epoque Napoléon III. Haut.: 25,5 cm / Larg.: 30,5 cm
300/500 €

197
TABLE À OUVRAGES EN BOIS NOIRCI ET MARQUETERIE
d'oiseaux et feuillages sur le plateau et la tablette d'entretoise. Pieds sinueux. Epoque Napoléon III
Haut.: 75 cm / Larg.: 51,5 cm / Prof.: 34 cm
80/120 €

198
JARDINIÈRE EN BOIS DE ROSE
bois de violette et marqueterie de fleurs, la partie supérieure à miroirs et consoles ; reposant sur un piétement mouvementé réuni par une entretoise. Epoque Napoléon III.
Haut.: 174 cm / Larg. : 90 cm / Prof.: 38 cm
800/1200 €



189



190



193



195



198



197

199

**PETITE VITRINE DROITE
EN PLACAGE DE BOIS DE ROSE**

à filets de marqueterie. Elle ouvre à une porte vitrée et 2 tiroirs. De style Louis XVI, fin du XIXème siècle
Haut.: 127 cm / Larg.: 66 cm / Prof.: 26 cm

200/300 €

200

ENCRIER EN BRONZE DORÉ

à galerie ajourée, le fond émaillé bleu
De style Louis XVI, fin du XIXème siècle
Long.: 21 cm / Larg.: 11 cm

40/60 €

201

**VITRINE DROITE
EN PLACAGE D'ACAJOU**

à côtés cintrés et vitrés, les parties basses ornées de scènes de campagne. Dessus de marbre rouge veiné, montants droits et pieds galbés. Garnitures de laiton doré : rinceaux feuillagés, putti jouant, chutes et sabots.

De style Transition, fin du XIXème siècle
Haut.: 162 cm / Larg.: 91 cm / Prof.: 38 cm

400/600 €

202

CABINET DE TRAVAIL DE STYLE EMPIRE

en placage d'acajou se composant d'une bibliothèque à 3 portes dont une grillagée, un bureau plat à 5 tiroirs et un fauteuil gondole à pieds en sabre; Garniture de bronzes dorés : palmettes, couronnes feuillagées et têtes de cariatides...

Début du XXème siècle

Bibliothèque : Haut.: 184 cm / Larg.: 207 cm / Prof.: 54 cm
Bureau : Haut.: 76 cm / Larg.: 146 cm / Prof.: 75 cm

500/800 €

203

**COMMODE GALBÉE EN MARQUETERIE
DE BOIS DE ROSE**

à effets de vannerie. Elle ouvre à 2 tiroirs sans traverse, dessus de marbre brèche, garnitures de bronzes dorés en feuilles d'acanthé et rocailles. De style Louis XV, vers 1900
Haut.: 88 cm / Larg.: 119 cm / Prof.: 49 cm

600/800 €



203



199

204

PETITE VITRINE EN PLACAGE D'ACAJOU

à côtés cintrés et vitrés, les parties inférieures à décor de scènes de goût Louis XV, dessus de marbre blanc et rose cerné d'une galerie de laiton doré ajouré à draperies, rinceaux feuillagés. Montants droits et pieds galbés.

De style Transition, vers 1900

Haut.: 139 cm / Larg.: 67 cm / Prof.: 27 cm

300/400 €



204

205

ALPHONSE DE TOMBAY (1843-1918)

Improvisateur

Bronze patine médaille signé sur la terrasse, titré et portant un cachet rond H. Luppens et Cie Bruxelles. Posé sur un socle de marbre rouge portant une plaque gravée
«A mon ami Emile Favre- Bruxelles
Exposition le 22 septembre 1877- E. Dubonnet»

Haut.: 72 cm / 86 cm

1200/1500 €

206

**PIERRE-ETIENNE CAMPAGNE
(1851-1914)**

Brise d'amour

Plâtre patine brun

Haut.: 58 cm

150/200 €

207

CLAIRE-JEANNE COLINET (1880-1950)

La jongleuse

Epreuve en bronze à patine dorée nuancée, sur socle gradin en albâtre. Signée

Haut.: 32 cm

400/600 €

Bibliographie: Bryan Catley, Art Deco and other Figures, Chancery House Publishing Co. Ltd, 1978, modèle similaire référencé et répertorié p. 112.

208

JULIEN CAUSSÉ (1869-1909)

A la fontaine

Lampe veilleuse en régule patine médaille

Vers 1900

Haut.: 40 cm / Larg.: 29 cm

120/200 €



208



206



205



207



209

209
DENBAC À VIERZON
DEUX VASES AU MODÈLE EN GRÈS

à corps ovoïde et quatre anses détachées en partie basse sur base bulbeuse. Décor végétal rehaussé d'émaux polychromes. Signé. Haut. 21 cm
150/200 €

210
THOUVENIN
VASE TUBULAIRE DE SECTION CARRÉE
légèrement ovoïde. Epreuve en verre multicouche à décor de paysage lacustre gravé en camée à l'acide. Signé. Haut. 19,5 cm
150/200 €

211
LEGRAS
VASE À CORPS OVOÏDE
épaulé et col renflé sur base bulbeuse. Epreuve en verre marmoréen vert orangé. Décor de coquelicots à l'émail. Signé. Haut. 23 cm
120/150 €



212



213

212
JEAN GARNIER (1853-1910)
DEUX VASES AU MODÈLE
en étain à corps conique épaulé et col évasé. Décor en semi relief d'une femme nue dans les flots. Signés. Haut. 40 cm
300/400 €

213
LEGRAS
VASE À CORPS OBUSAL
épaulé et col conique évasé. Epreuve en verre doublé bleu sur fond blanc givré. Décor de fleurs stylisées en partie haute gravé en camée à l'acide. Signé. Haut.: 42,5 cm
400/600 €



213



211



210



215

214
CHARLES CATTEAU (1880-1966)
VASE EN FAÏENCE À CORPS OCTOGONAL
et col pyramidal. Décor d'un médaillon rectangulaire à motifs végétaux en émaux polychromes au naturel sur fond noir. Signé sous la base, portant la marque Kéramis, le numéro D. 1128 et le cachet en creux 1027. Haut. 17,5 cm
200/300 €

215
BOCH-FRÈRES-KÉRAMIS
VASE EN CÉRAMIQUE À CORPS OVOÏDE
sur petit talon ourlé et col annulaire. Décor de cercles et volutes. Emaux brun et beige. Signé, BFK-D2361-LD, peints sous couverte et n° 221 en creux. Haut. 23 cm
150/200 €

217
LOUIS MAJORELLE (1859-1926)
FAUTEUIL EN NOYER MOULURÉ ET SCULPTÉ
à haut dossier droit légèrement incliné évidé d'un cône galbé en partie haute à accotoirs pleins à manchettes rainurées. Piètement d'angle à jambe avant en légère volute sculpté en partie haute de lilas. Fond de siège, dossier et accotoirs tapissés de velours de soie rosé (usures). Haut.: 104 cm / Larg.: 66 cm
4 000/6 000 €



Bibliographie : Catalogue commercial des établissements Majorelle, Nancy, janvier 1914, modèle référencé et reproduit planche 20, sous le n°213, coutant à l'époque 290 francs.



216

216
VASE OVOÏDE EN CÉRAMIQUE CRAQUELÉE
à décor en blanc des Trois Grâces sur fond vert nuancé Début du XXème siècle
Haut.: 30,5 cm
300/500 €



214



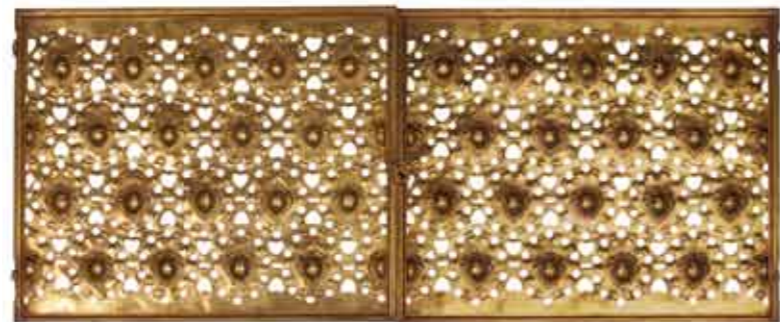
217



219

218
JULES CAYETTE (1882-1953)

Deux grilles basses d'appartement à corps quadrangulaire en bronze doré à décor évidé, ornementées en semi relief de scarabées. Signée du nom de l'artiste sur l'une des deux et située Nancy.
Haut. 40 cm / long. 47,5 cm (chaque)
800/1 000 €



218

219
JULES CAYETTE (1882-1953)

TROIS GRILLES
BASSES D'APPARTEMENT
faisant suite au lot précédent à corps quadrangulaire en bronze doré à décor évidé, ornementées en semi relief de scarabées. Signée du monogramme de l'artiste sur l'une des trois.
Haut. 30,5 cm / long. 41 cm (chaque)
600/800 €

220
MAX LE VERRIER

La lecture
Serre-livres en régule patine verte, sur socle carré en marbre vert veiné. Signé au dos
Haut.: 21 cm / Larg.: 13 cm
300/500 €



220

221
EMILE ROUFF (XXème)

Danseuse au voile
Terre cuite, signée. Haut.: 38 / Long.: 48 cm
200/300 €



221

222
AFFORTUNATO GORI
ACTIF DE 1895 À 1925

Baigneuse
Terre cuite signée et située «Paris»
Haut. : 39,5 cm
Long. : 41 cm
400/600 €



222

223
Henri FOURNIER & SCHNEIDER
LAMPE DE TABLE À UNE LUMIÈRE

à structure en fer forgé à volutes stylisées sur une base triangulaire. Abat-jour tulipe en verre blanc et orange.
Signée sur le fer forgé et l'abat-jour.
Haut.: 24 cm
200/300 €



224

223

224
TRAVAIL FRANÇAIS
LAMPE DE TABLE À UNE LUMIÈRE

à structure en fer forgé à motifs de végétaux stylisés sur une base carrée. Abat-jour tulipe en verre blanc et orange.
Haut.: 39 cm
120/150 €

225
ANDRÉ GRECK (1912-1993)

Buste
Épreuve en bronze patiné, signée et datée août 1924, située Alger, fonte à la cire perdue Valsuani
Haut.: 53 cm
300/500 €



226

226
ECOLE MODERNE

Panthère bondissant
Régule sur socle marbre noir
Signatur sur la terrasse illisible
Long.: 46 cm / Haut.: 26 cm
150/200 €

227
ECOLE FRANÇAISE VERS 1930

Gardien de but
Régule patine médaille
Haut.: 46 cm
150/200 €



225



228



227



229

228
SERVICE À LIQUEURS
EN FAÏENCE POLYCHROME
 à 6 gobelets au pied du flacon
danseuse espagnole
 Vers 1930. Haut.: 23 cm
80/120 €

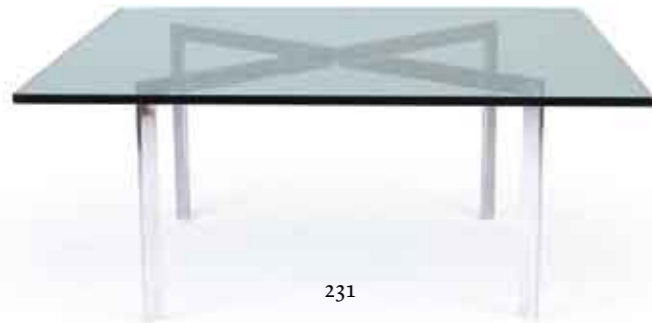
229
PAIRE DE TABLES EN LAITON DORÉ
 dites « bout de canapé »,
 à deux plateaux recouverts de cuir.
 XXème siècle
 Haut.: 68 cm, Larg.: 63 cm, Prof.: 28 cm
150/200 €

230
TRAVAIL FRANÇAIS 1940
BUREAU CONSOLE EN PLACAGE D'ACAJOU
À PLATEAU RECTANGULAIRE ARRONDI
 en partie droite surmonté d'une dalle de verre en découpe.
 Piètement à deux colonnes sur une plinthe en doucine.
 Haut. 73 cm - plateau : 180 x 100 cm
800/1 000 €



230

231
MIES VAN DER ROHE & KNOLL INTERNATIONAL
TABLE BASSE MODÈLE BARCELONA,
 à plateau carré en verre blanc et piètement en acier
 chromé en X.
 Haut.: 42,5 cm - plateau : 101 x 101 cm
400/600 €



231

232
JANSEN (DANS LE GOUT DE)
TABLE DE SALLE À MANGER
À PLATEAU EN VERRE FUMÉ
 à corps rectangulaire cintré sur piètement central arrondi
 en inox poli. Haut. 73,5 cm - plateau : 185 x 110 cm
1200/1500 €



232



BRISCADIEU BORDEAUX
 — MAISON DE VENTES AUX ENCHÈRES —

VENTE AUX ENCHÈRES PUBLIQUES

Provenances :
 Collections particulières de Bordeaux et d'Aquitaine,
 Successions

Mardi 23 juin à 10h et 14h30

Session du matin (10h)

Timbres et cartes postales
 Poupées et jouets anciens
 Instruments de musique
 Franc maçonnerie
 Cannes

Session de l'après-midi (14h)

Faïences
 Serrures et clefs anciennes
 Militaria

233
FRANCE
 Lot de + 800 CPA dont qq villages, gares, marchés, etc
180/200 €

234
LOT COMPOSÉ
 de + 300 CPA ETRANGER, 400 CPA modernes
 FRANCE/ETRANGER, 40 carnets avec CPA détachables,
 qq chromos, qq cartes de communion, qq menus vierges
 «Champagne Montebello», 2 aquarelles s/carton d'un
 tirailleur sénégalais, etc
80/100 €

235
FRANCE
 1 album photos rouge avec + 700 CPA dont fantaisies,
 systèmes, villages, etc
180/200 €

236
FRANCE
 1 album photos avec + de 550 CPA dont militaria, métiers,
 nus, villages, etc
200/220 €

237
2 ALBUMS PHOTOS
 avec + de 570 CPA majorité FRANCE, dont militaria,
 qq villages, ETRANGER + 3 CPA de ST PIERRE ET
 MIQUELON
130/150 €

238
FRANCE
 1 album rouge avec 78 CPA, la plupart avec franchises
 militaires 14/18 + qq vues de villes et villages
25/30 €

TIMBRES POSTE

239
1 CARTON CONTENANT
 7 classeurs avec timbres FRANCE oblitérés 1900/2000, qq
 neufs, qq de l'ETRANGER + 1 lutin avec PJ FRANCE et qq
 ordres de réexpédition
100/120 €

240
FRANCE
 1 album SAFE noir avec + de 1500 TP anciens compris
 entre les n° 22 et n°60
250/300 €

241
FRANCE
 1 album SAFE tabac avec collection bien avancée
 1876/1945 dont obl, n° 62, 95.... ; dt (*) n°155, 182, BF1,
 BF2.... ; dt *, n°122,152,153,208,232,257A, 262,321....; dt **
 n°114,216, 240, 256, 269, 348/351, 398..... etc, etc.... joli lot !
1800/2000 €

242
FRANCE
 1 album THIAUDE avec coll obl */** 1853/1982 et 1 album
 SOUBIRAN avec timbres 1849/1946 la plupart oblitérés.
 Début de collection
100/120 €

243
FRANCE
 2 classeurs, 1 album SAFE et 1 poche avec TP **
 années 80/90 X 2 exemplaires (faciale : 600 € +)
220/280 €

244
FRANCE
 BF n°3*, petit clair en marge
 mais timbres 348/ 351** (C : 400)
80/90 €

245
AND. FR.
 Série n° 1/23** complète ,TB (C 2700)
300/350 €

246
MONACO
 Série n° 54/64** complète x 2 ex , TB (C : 320)
40/50 €

247
DIVERS
 1 boîte bleue avec 5 classeurs et 2 poches contenant des
 timbres de FRANCE **/*, obl, dont qq bons, colonies Fr et
 monde
100/120 €

248
COLONIES FR
 3 albums YVERT avec bon début de coll* contenant les
 pays compris entre les lettres H et Z. Très propre et TB
700/800 €

249
FRANCE
 1 album YVERT avec bonne coll du début aux années 40,
 presque tous * mais A1/A2**, TB
700/800 €

250
AND F ET MONACO
 1 album avec coll* avancée des origines aux années 40, TB.
600/700 €

251
DIVERS
 1 classeur avec FRANCE et ETRANGER dt 2 BF n°2
 MONACO ; 2 chemises avec planches et morceaux TP
 FRANCE. Beaucoup de **
70/80 €



Collection Pierre-Ariste Ducaunnès-Duval (1832-1908) et Gaston Ducaunnès-Duval (1866-1952).

Pierre-Ariste Ducaunnès-Duval, archiviste municipal de Bordeaux et musicien dans l'âme (violoncelliste, chef d'orchestre) consacra sa vie à la musique. Son fils Gaston suivit la carrière paternelle à Bordeaux. Egalement passionné de musique, il composa plusieurs morceaux, pour orgue notamment.



252
ARCHET DE VIOLON PERNAMBouc
C. Bazin dont il porte la marque au fer
Hausse et bouton maillechort rapportés,
(mauvais état)
100/200 €

253
ARCHET
pouvant être attribué à l'atelier Gaulard en pernambouc.
Hausse ébène et bouton rapportés, de la même époque.
600/800 €

254
ARCHET DE VIOLON
signé Maline dont il porte la marque au fer
monté d'une hausse ébène et argent.
5 000/7 000 €

255
ARCHET DE VIOLON C. BAZIN
dont il porte la marque au fer en pernambouc,
hausse ébène et maillechort
600/800 €

256
VIOLON ARLEQUIN DÉVERNI
de 355 mm en copie de Paolo Maggini.
Double filets. Quelques traces de vers.
Tête intéressante, plus ancienne.
1 000/1 200 €



256



257
BÉBÉ JN STEINER
POUPÉE FRANÇAISE AVEC TÊTE
EN BISCUIT PRESSÉ,
bouche ouverte à 2 rangées de dents, marquée SCie 2 et
Steiner BSGDG Bourgouin à la plume rouge. Yeux dormeurs
marron d'origine avec mécanisme manuel. Corps articulé
marqué au caducée J St. avec avant bras fixes. Haut.: 44 cm
A signaler un très léger fêlé sur le front à gauche.
300/500 €

258
POUPÉE FRANÇAISE AVEC TÊTE
EN BISCUIT COULÉ,
bouche fermée, yeux fixes marron, marquée DEPOSE
TETE JUMEAU Bté SGDG 11 au tampon rouge. Corps
articulé JN STEINER non d'origine, avec avant bras fixes(2
doigts manquants), non marqué. Haut.: 60 cm
1 000/1 200 €

259
POUPÉE DU 19ÈME SIÈCLE DITE
Diseuse de bonne aventure
Avec ses feuillets qui sont à repositionner sous la robe. Tête
et buste en biscuit pressé marqué 1. Corps en peau avec
articulations à goussets. Habits d'origine en mauvais état.
400/600 €

260
BÉBÉ JUMEAU DEPOSE
POUPÉE FRANÇAISE AVEC TÊTE EN BISCUIT
bouche fermée, yeux fixes bleus, marquée DEPOSE 6 en
creux. Perruque en mohair et corps à boules avec avant
bras fixes. Haut.: 40 cm (sans le chapeau).
4 000/6 000 €

Cette poupée de collection, est restée dans la famille depuis le 19ème siècle, et n'a jamais été déshabillée. Son ensemble de qualité, en satin bleu et dentelles, ses chaussures marquées E. JUMEAU MED'OR 1878 PARIS DEPOSE, son chapeau, ses boucles d'oreilles et son collier sont d'origine. Ce modèle n'est pas le plus rare de la production JUMEAU mais peut être considérée comme exceptionnel par son état de fraîcheur.

261
LOT DE JEUX DIVERS:
"Le petit sorcier" jeu de construction en bois.
"Jeu des avions" Jeu de dominos.
40/60 €

262
DEUX VOITURES EN TÔLE
l'une conduite intérieure de bazar. Long.: 17 cm, état
moyen. L'autre fabriquée en Inde dans les années 60/70
20/30 €

263
MARKLIN "O"
Rame mécanique comprenant une locomotive 020 - R910
avec son tender à 2 essieux, une voiture voyageurs à toit
ouvrant, 2ème classe, ref 17510.
150/200 €



BIJOUX

264
MÉDAILLE TRIANGULAIRE EN ARGENT
 sertie de strass, elle porte la mention «Temple des Familles» et le «G» flamboyant.
 Dedicacée et datée au dos 1863.
 XIXème siècle.
80/100 €

265
BIJOU DE CHEVALIER ROSE-CROIX
 compas, Pélican surmonté de la croix et l'aigle au revers.
 XIXème siècle.
 (6,5 cm.)
150/200 €

266
BIJOU DE CHEVALIER ROSE-CROIX
 compas demi perlé orné du Pélican à l'avant et de l'aigle au revers.
 XIXème siècle.
 (8 cm.)
150/200 €

267
BIJOU DE CHEVALIER ROSE-CROIX
 compas sur un arc de cercle sertie de strass et deux épées sur les cotés.
 XIXème siècle.
 (8 cm.)
300/400 €

268
BIJOU DE CHEVALIER ROSE-CROIX
 croix rayonnante à centre églomisé avec à l'avant le Pélican et au revers a rose.
 Epoque Empire.
 (10 cm.)
300/500 €

269
BIJOU DE CHEVALIER ROSE-CROIX
 croix rayonnante terminée par trois boules, centre églomisé avec à l'avant le Pélican et au revers la rose.
 Epoque Empire.
 (6 cm.)
300/400 €

270
BIJOU DE CHEVALIER ROSE-CROIX
 avec le Pélican à l'avant et l'Aigle au revers.
 XIXème siècle.
 (5,5 cm.)
200/300 €

271
BIJOU DE CHEVALIER ROSE-CROIX
 compas à tête rayonnante, décor au Pélican à l'avant et l'aigle au revers.
 Début du XIXème siècle.
 (8 cm.)
200/300 €

272
BIJOU DE CHEVALIER ROSE-CROIX
 croix rayonnante en argent sertie de pierres, centre églomisé avec à l'avant le Pélican et la rose au revers.
 Epoque Empire.
 (6 cm.)
200/300 €

273
CROIX DE MALTE EN ARGENT
 sertie de strass, centre églomisé ornée du décor du 2è.
 Ordre du rite français.
 Début XIXème siècle.
 (6 cm.)
200/300 €

274
BIJOU DU 30ème
 Plaque rayonnante gravée au centre «30°». Bronze doré,
 XIXème siècle.
100/150 €

LIVRES- RITUELS

275
J.M. RAGON.
 «Orthodoxie Maçonnique suivie de la Maçonnerie Occulte et de l'Initiation Hermétique», éditeur Dentu à Paris 1853.
 Relié demi veau, 613 pp.
 Rousseurs, état moyen.
80/100 €

276
RITUELS :
 Apprenti, Compagnon et Maître,
 Godf 1877 et 1879.
100/150 €

277
RITUELS :
 Apprenti, Compagnon et Maître,
 Godf. Fin du XIXème siècle.
100/150 €

278
«CATÉCHISME ET DISCOURS»
 broché, 60 pp. Bordeaux 1809. «les Franc-Maçons» 104 pp. «Annuaire du Godf. 1889», broché 338 pp. «Manuel Antimaçonnique» abbé J. Tourmentin, 1902. (4)
80/120 €

OBJETS

279
LOT DE VINGT SEPT EMPREINTES DE SCEAUX DIVERS.
50/80 €

280
SCEAU EN BRONZE
 «l'Ami de l'Ouvrier et du Soldat»
 XIXème siècle.
 et un typon. (2)
80/100 €



266



272



269



271



270



268



273



274

281
SIX SCEAUX DIVERS
XIX^{ème} siècle
150/200 €

282
SCEAU MAÇONNIQUE GRAVÉ
des symboles et d'un monogramme.
XIX^{ème} siècle
100/150 €

283
SCEAU MAÇONNIQUE
gravé d'un grand compas-équerre et de l'étoile
flamboyante «St. Jean d'Entre deux Mers».
XIX^{ème} siècle
100/150 €

284
PORTE DE TABERNACLE EN MARBRE BLANC
veiné sculpté du delta rayonnant et de la croix.
XIX^{ème} siècle.
100/200 €

DIPLÔMES

285
DIPLÔME DE MAITRE SUR PARCHEMIN
décerné par la Respectable Loge «la Parfaite Réunion»
à l'Orient de Pont Saint Esprit (Gard) le 18 Mars 1813.
150/300 €

286
DIPLÔME DE MAITRE SUR PARCHEMIN
décerné par la Respectable Loge «la Constance»
à l'Orient de Bordeaux le 25 Février 1840.
150/300 €

287
DIPLÔME DE CHEVALIER ROSE-CROIX
décerné par le Souverain Chapitre «la Candeur» à
Bordeaux le 13 Novembre 1845. Joli décor imprimé et
aquarellé. La loge la Candeur fut créée à Bordeaux le 5
décembre 1785.
200/400 €

288
PASSEPORT SUR PARCHEMIN
décerné par la Respectable loge «Saint Jean de Jérusalem
Ecosaise» à Bordeaux le 01 Mai 1747. Document entièrement
rédigé à la main avec son sceau en cire. Bel état. Cette loge
fut créée en 1745 par le célèbre franc-maçon Etienne Morin
(1717-1771) négociant à Bordeaux qui joua un rôle majeur
dans la création du Reaa.
800/1 000 €

289
DIPLÔME DE MAITRE SUR PARCHEMIN
décerné par la Respectable Loge «la Française Elue
Ecosaise» à l'Orient de Bordeaux le 16 Janvier 1803.
Créée en 1740 elle cessa ses travaux le 18.11.1823
150/300 €

290
DIPLÔME DE CHEVALIER ROSE-CROIX
décerné par le Souverain Chapitre «la Parfaite Union»
à Tours le 3 Janvier 1808.
150/300 €

291
DIPLÔME DE CHEVALIER ROSE-CROIX
décerné par le Souverain Chapitre «les Amis Réunis» à
Blois le 15 Octobre 1822. (manque en partie basse)
100/150 €

292
DIPLÔME DE MAITRE SUR PARCHEMIN
décerné par la Respectable Loge «la Fidélité» à l'Orient
de Lille le 21 Février 1837.
150/300 €

293
PLANCHE À TRACER DE LA FÊTE MAÇONNIQUE
à la Loge de «l'Amitié» à Bordeaux pour la célébration
de la reprise des travaux au sein du Godf, Installation du
Duc de Chartres (Joseph d'Orléans) comme Grand Maître
de l'Ordre Royal de la Franc Maçonnerie de France et la
naissance de Mgr. le Prince Duc de Valois. Bordeaux 3
Novembre 1773. Broché de 11 pages avec son sceau en cire
et signatures. Cette loge fut créée en 1746 et reprise en 1773
par le Godf. En 1823 elle fusionna avec la «Française Elue
Ecosaise». Elle compta parmi ses membres de nombreuses
personnalités bordelaises dont Étienne Polverel, initié en
1771, qui fut à l'origine de l'affranchissement des esclaves
en 1793 à Saint-Domingue.
Rare, bel état.
600/800 €

294
DIPLÔME DE CHEVALIER KADOSCH
30° du Reaa. (Godf). En blanc.
XIX^{ème} siècle.
100/150 €

OBJETS

295
TABATIÈRE EN CORNE BRUNE
à décor de Chevalier Rose-Croix.
XIX^{ème} siècle.
200/300 €

296
POIGNARD D'ELU
1er Ordre du Rite français ou 9° du Reaa.
Poignée en corne brune, lame gravée à l'acide ornée de
nombreux symboles.
XIX^{ème} siècle. (23 cm.)
Oxydations.
200/300 €

297
LOT :
règle, bourse, médaille anglaise, outils miniatures, pierre,
tampon et sceau en cire, tablier d'Apprenti en peau,
pochette, lettre.
60/80 €

298
GLAIVE
poignée en bois, quillons tréflés en bronze ornées des
symboles, lame réglementaire en acier.
XIX^{ème} siècle. (97 cm.)
Oxydations

CORDONS-TABLIERS

299
CORDON DE MAITRE DU RITE FRANÇAIS
avec son bijou. XIX^{ème} siècle.
100/150 €

300
CORDON DE MAITRE DU REAA.
XIX^{ème} siècle.
100/150 €

301
CORDON DU RITE FRANÇAIS AVEC SON BIJOU
Epoque XIX^{ème} siècle.
(usures)

302
LOT DE CORDONS DIVERS ET MORCEAUX.
30/50 €

303
CORDON DE CHEVALIER ELU
1er Ordre du Rite Français ou 9° du Reaa.
Moire noire brodée de canettes argentées.
XIX^{ème} siècle.
150/200 €

304
CORDON DE CHEVALIER ELU
1er Ordre du Rite Français ou 9° du Reaa.
Moire noire brodée de canettes argentées, à noter
la représentation inhabituelle du cercueil d'Hiram.
Avec son bijou.
XIX^{ème} siècle. (usures)
150/300 €



287



288



293



304



306

**305
TABLIER DE MAITRE EN SOIE**
bordé d'un galon bleu, décor brodé de cannetilles dorées et fils de coton. Grand compas-équerre contenant le delta rayonnant, sur les cotés les outils symboliques, acacia en partie basse, soleil-lune en partie haute et l'étoile flamboyante sur la bavette.
Première moitié du XIXème siècle. 35x31 cm
300/400 €

**306
TABLIER DE MAITRE EN SOIE**
de forme écusson. Broderie de cotons, cannetilles et fils métalliques. Joli décor symbolique avec les deux colonnes et un grand compas-équerre rayonnant au centre. A remarquer le pavé mosaïque sur lequel repose le cercueil d'Hiram. Epoque XVIIIème siècle. (45x38 cm.)
1 000/1 500 €

**307
TABLIER DE MAITRE EN SOIE**
Joli décor symbolique imprimé avec les deux colonnes, le pavé mosaïque, les outils symboliques, temple, delta rayonnant, soleil-lune et la ruche sur la bavette.
Fin XIXème, déb. XIXème siècle. (30x31 cm.) usures
700/1 200 €

**308
TABLIER D'ELU**
1er Ordre du Rite français ou 9° du Reaa. Moire crème brodée d'un poignard et de trois larmes sur la bavette.
XIXème siècle. (34x29 cm.)
300/400 €

**309
TABLIER DE CHEVALIER ROSE-CROIX**
en soie brodée de cannetilles et fils de coton. Décor au Pélican surmonté de la croix avec de grands rameaux de roses sur les cotés. Delta flamboyant sur la bavette.
Début XIXème siècle.
Galon taché (33x28 cm.)
700/1 200 €

**310
TABLIER D'ECOSSAIS**
soie crème bordée d'un galon rouge avec au centre un heptagramme rayonnant et l'ennéagramme sur la bavette.
Début XIXème siècle. (36x39 cm.) Est jointe la médaille de la loge «Union et Confiance» à Lyon.
300/400 €



307

**311
TABLIER DE CHEVALIER ROSE-CROIX**
en soie brodée de fils de coton. Décor à la croix et à la rose entourée de grands rameaux de roses. Delta rayonnant sur la bavette. XIXème siècle. (37x31 cm.)
200/400 €

**312
TABLIER DE CHEVALIER ROSE-CROIX**
en soie brodée de cannetilles et fils de coton bordé de longues franges dorées. Décor au Pélican surmonté de la croix et la rose, larges rameaux d'acacia sur les cotés.
XIXème siècle. (43x40 cm.)
500/800 €

**313
TABLIER EN SOIE**
crème de forme écusson brodé des deux colonnes, compas-équerre, soleil rayonnant, pont, aigle, et aigle bicéphale sur la bavette. Fin XVIIIème siècle. (33x32 cm.) usures, taches, doublure et galon rapportés.
700/1 000 €

**314
CORDON DE MAITRE**
XIXème siècle.
80/120 €

**315
DEUX CAMAILS ROSE-CROIX**
XIXème siècle.
80/120 €



313



309

COMPAGNONNAGE

**316
NOTICE SUR AGRICOL PERDIGUIER**
br. 22pp. 1901. Société des Cordonniers et Aspirants Bottiers, carnet d'admission. (2)
100/150 €

**317
SCEAU EN BRONZE**
de Compagnon-Serrurier. XIXème siècle.
100/150 €

**318
TREIZE COULEURS DE COMPAGNONS**
et une décoration. (14)
1 000/1 500 €

**319
SIX COULEURS COMPAGNONNIQUES**
et deux autres décorations. XIXème siècle. (8)
300/400 €

**320
GRAND COMPAS (77 CM)**
et équerre de Charpentier en acier. XIXème siècle.
100/150 €

**321
LOT :**
Dent en ivoire marin gravée, une tabatière en corne et une règle pliante. XIXème siècle.
80/120 €

**322
LITHOGRAPHIE EN COULEUR**
intitulée «Degrés des Ages» (encadrée). XIXème siècle. (47 x 58 cm.)
80/120 €

**323
HONNEUR AUX HOMMES D'ELITE**
Lithographie encadrée représentant les trois fondateurs : Maître Jacques, Salomon et le Père Soubise, entourés de Compagnons de divers Devoirs. XIXème siècle. (46 x 54 cm.)

**324
RÉCEPTION DE FRANÇOIS T.**
Lithographie en noir et blanc ornée de la mention «Inri» en partie haute. XIXème siècle. (45 x 32 cm.) encadrée
70/100 €

**325
VOYAGE DE LA SAINTE BAUME**
lithographie rehaussée de couleurs par Jean-Baptiste Bourguet, Compagnon tisseur-ferrandier du Devoir reçu à Paris en 1851 sous le nom de Forézien Bon Désir
XIXème siècle. (45 x 35 cm.) encadrée
100/200 €



323



324



325

326
**«LE GÉNIE DU COMPAGNONNAGE
 FAISANT LE TOUR DU GLOBE»**
 Lithographie en couleur encadrée réalisée par Charue
 Pierre, dit «Bourguignon le bien zélé» C.:C.:B.:D.:
 Granger lithographe, Frick Frères imprimeur.
 XIXème siècle. (73 x 54 cm.)
100/200 €

327
LA RÉCONCILIATION DES DEVOIRS
 Lithographie en couleur de Dorléans, éditée par Agricola
 Perdiguier (Avignonnais la Vertu) en 1862. Encadrée.
 XIXème siècle. (55 x 41 cm.)
100/200 €

*Commémore la grande manifestation de réconciliation
 compagnonnique qui eut lieu le 21 mars 1848, à Paris, à laquelle
 participèrent plus de dix mille Compagnons de tous les corps.*



326



327

328
CONDUITE DE NANTAIS LE CŒUR LOYAL
 Compagnon Charron, au retour de la Sainte Baume, le jour
 de la Saint Jean 24 juin 1857. Lithographie représentant une
 vue de Marseille avec les Compagnons en décors. Cachet
 de la Ste Baume.
 (48 x 57 cm.) rousseurs
300/500 €

329
CANNE DE COMPAGNON COUVREUR
 poignée en corne à pans, pastille en argent gravée
 «J. Lagrave Bordelais L.:B.:C.:C.:T.:S.:T.:A.:J.:»
 Toussaint 1881. 1,34 cm.
500/700 €

330
CANNE DE COMPAGNON
 poignée en corne à pans, pastille en ivoire gravée
 «U.:U.:T.:E.:S.:» XIXème siècle. 1,17 cm.
300/500 €

331
CANNE DE COMPAGNON CHARPENTIER
 poignée en corne à pans, pastille en ivoire gravée
 «Penain dit Périgord la Confiance» Bordeaux 1895.
 Manque la fêrule 1,13 cm.
300/500 €



61

332
CANNE DE PORION EN BOIS SOUPLE
 le piolet monobloc gravé et monogrammé
 Haut.: 90,5 cm
80/100 €

333
DEUX CANNES ÉPÉES
 l'une le fourreau en bambou la lame de 34 cm acier gravé,
 le pommeau en corne sculptée d'un pied de biche, l'autre à
 lame de 63 cm en acier gravé de feuillages.
200/300 €

334
CANNE FUSIL EN MÉTAL GAINÉ DE BOIS
 pommeau équerre métallique
 et queue de détente latérale à ressort
 Fin XIXème siècle
 Haut.: 89 cm
120/150 €

335
CANNE "LONGUE VUE" EN BOIS TEINTÉ
 Haut.: 82 cm
80/100 €

336
CANNE FLASQUE À WHISKY
 le pommeau tourné en corne et la canne se dévissant en
 deux parties découvrant un réservoir à alcool en verre de
 40 x 0,6 cm et un petit verre à pied. Début XXème siècle
 Haut.: 87 cm
150/200 €

337
CANNE ÉROTIQUE EN BOIS FRUITIER
 le pommeau équerre en ivoire
 sculpté d'une scène phallique. Vers 1900
 Haut.: 91 cm
200/300 €

338
CANNE EN BOIS NOIRCI
 le pommeau équerre en argent 800/° figurant
 une tête de lévrier.
 Travail italien début XXème siècle
 Haut.: 91 cm
80/120 €





340

**340
MOUSTIERS
PLATEAU CIRCULAIRE EN FAÏENCE**

à décor en camaïeu bleu dans le style de Berain au centre d'un amour ailée, tenant une lance et un bouclier, debout sur une console, flanqué de deux sphinges dans un entourage de rinceaux feuillagés et draperies suspendues, motifs de dentelle et filet sur le bord. XVIIIème siècle.

Diamètre : 24 cm. Petites égrenures.

200/300 €



**341
BORDEAUX
DEUX ASSIETTES EN FAÏENCE**

à décor en camaïeu vert d'un oiseau fantastique sur une terrasse fleurie, tertres fleuris sur le bord. XVIIIème siècle.

Diamètre : 23 cm.

200/300 €



3342

**342
BORDEAUX
TROIS ASSIETTES EN FAÏENCE**

à décor en camaïeu vert au centre d'un Chinois assis sur une terrasse fleurie, tertres fleuris sur le bord.

XVIIIème siècle. Diamètre : 23 cm.

300/500 €



342

**343
MOUSTIERS
DEUX ASSIETTES EN FAÏENCE**

à bord contourné à décor polychrome aux drapeaux, au centre un cartouche rocaille cerné de drapeaux, masque, faisceau, canon et tambour, l'aile décorée de quatre cartouches rocaille feuillagés. XVIIIème siècle.

Diamètre : 24 cm. Léger choc à une assiette.

200/300 €



341



341



343



343



344

344
MOUSTIERS
ASSIETTE EN FAÏENCE
à bord contourné à décor polychrome d'un oiseau fantastique, un chien et un singe tenant un arc sur trois terrasses fleuries, tertres fleuris sur l'aile. XVIIIème siècle. Diamètre : 24,5 cm.
300/400 €



345

345
MOUSTIERS
ASSIETTE EN FAÏENCE
à bord contourné à décor polychrome de deux figures grotesques et un oiseau fantastique sur trois terrasses fleuries, tertres fleuris sur l'aile. XVIIIème siècle. Diamètre : 24,5 cm.
300/500 €



347

347
MOUSTIERS
ASSIETTE EN FAÏENCE
à bord lobé à décor polychrome de bouquets de fleurs et tiges fleuries décentrés, filet pourpre sur le bord. Manufacture de Ferrat. XVIIIème siècle. Diamètre : 25 cm. Eclats.
80/100 €

346
MOUSTIERS
DEUX ASSIETTES EN FAÏENCE
à décor bleu, vert et orangé au centre d'un papillon aux ailes déployées, l'aile décorée d'un galon formé de rinceaux feuillés et filets. XVIIIème siècle. Diamètre : 25,5 cm.
200/300 €

348
MOUSTIERS
DEUX ASSIETTES EN FAÏENCE
à bord contourné à décor polychrome de bouquet de fleurs et tiges fleuries, filet jaune sur le bord. XVIIIème siècle. Diamètre : 25 cm. Fêlures.
80/100 €



346



346



348



348



349



349



349

**349
MOUSTIERS
TROIS ASSIETTES EN FAÏENCE**

à bord contourné à décor polychrome de bouquets de fleurs sur fond jaune.
XVIIIème siècle et XIXème siècle. Diamètre: 24 cm.
150/200 €

**350
MOUSTIERS
DEUX PLATS OVALES À BORD CONTOURNÉ**

en faïence à décor en camaïeu vert d'un Chinois et d'un oiseau fantastique sur terrasse fleurie, tertres fleuris sur le bord. XVIIIème siècle.
Longueur : 31,5 cm.
400/600 €



350



350

**351
MOUSTIERS
DEUX PLATS OVALES À BORD CONTOURNÉ**

en faïence à décor en camaïeu vert d'un Chinois et d'un oiseau fantastique sur terrasse fleurie, tertres fleuris sur le bord. XVIIIème siècle.
Longueur : 36 cm.
400/600 €



351



351

**352
MOUSTIERS
PLAT ROND À BORD CONTOURNÉ**

en faïence à décor en camaïeu vert au centre de deux Chinois assis sur des terrasses fleuries, tertres fleuris sur l'aile. XVIIIème siècle.
Diamètre : 31 cm.
Fêlure agrafée.
50/60 €



352

**353
MOUSTIERS
GRAND PLAT OVALE À BORD CONTOURNÉ**

en faïence à décor polychrome au centre d'un bouquet de fleurs et sur l'aile de rinceaux feuillagés en camaïeu bleu.
XVIIIème siècle. Longueur : 49 cm.
150/200 €



353



354

354
MOUSTIERS
SAUCIÈRE OVALE À BORD CONTOURNÉ
en faïence à deux anses latérales, décor polychrome au centre d'un paon sur une terrasse fleurie. XVIIIème siècle.
Longueur : 21 cm. Egrenures sur les bords.
100/150 €



355

355
MOUSTIERS
ECUELLE RONDE COUVERTE
en faïence à décor en camaïeu orangé d'oiseaux fantastiques sur terrasses fleuries. XVIIIème siècle.
Longueur : 27 cm. Fêlures.
50/80 €

356
MARSEILLE
PLAT ROND À BORD CONTOURNÉ
en faïence à décor polychrome d'un bouquet de fleurs décentré, tiges fleuries et papillon. XVIIIème siècle.
Diamètre : 28 cm.
200/300 €

357
SUD-OUEST
ASSIETTE EN FAÏENCE
à décor en camaïeu bleu au centre d'armoiries dans un écu sur une console, supporté par deux lions dressés et sous une couronne de marquis, l'aile soulignée de rinceaux feuillagés. XVIIIème siècle. Diamètre: 24 cm.
100/150 €



357

358
TOULOUSE
ASSIETTE À BORD CONTOURNÉ
en faïence à décor en camaïeu bleu dans le style de Berain au centre d'un buste de femme sous un dais et draperies suspendues dans un cartouche formé de rinceaux feuillagés et grappes de raisin, l'aile décorée de rinceaux feuillagés et godrons. XVIIIème siècle. Diamètre : 25 cm.
100/150 €



358

360
SUD-OUEST
DEUX COMPOTIERS OCTOGONAUX
en faïence à bord dentelé à décor polychrome au centre d'un papillon et de trois bouquets de fleurs. Fin du XVIIIème siècle.
Diamètre : 22 cm. Eclats
80/120 €



356



359



360



360



363



364



361

361
SUD-OUEST
SAUCIÈRE OVALE EN FAÏENCE
à décor polychrome de bouquets de fleurs,
l'anse en forme de branche. XVIIIème siècle.
Longueur : 21 cm.
80/120 €

363
BORDEAUX
ASSIETTE À BORD CONTOURNÉ
en faïence à décor en camaïeu vert au centre d'un
homme debout jouant du fifre sur une terrasse fleurie.
XVIIIème siècle. Diamètre : 23,5 cm.
80/100 €

362
BORDEAUX
TROIS ASSIETTES À BORD CONTOURNÉ
en faïence à décor en camaïeu vert au centre de maisons
et fabriques sur terrasses, tiges fleuries sur l'aile.
XVIIIème siècle.
Diamètre : 25 cm. Petits éclats.
200/300 €

364
BORDEAUX
ASSIETTE À BORD CONTOURNÉ
en faïence à décor polychrome au centre d'armoiries
dans un écu cerné de drapeaux, tambour et canon,
rinçaux rocaille fleuris sur l'aile. XVIIIème siècle.
Diamètre : 24 cm.
200/300 €



362



365

365
BORDEAUX
ASSIETTE À BORD CONTOURNÉ
en faïence à décor polychrome au centre des armes
de France dans un écu supporté par un aigle bicéphale
et surmonté d'un dauphin, quatre rinçaux rocaille
fleuris sur l'aile. XVIIIème siècle.
Diamètre : 24 cm.
200/300 €

366
BORDEAUX
ASSIETTE À BORD CONTOURNÉ
en faïence à décor polychrome au centre d'un bouquet
de fleurs avec tulipe. XVIIIème siècle.
Diamètre : 24 cm.
60/80 €



366

367
BORDEAUX
ASSIETTE À BORD CONTOURNÉ
en faïence à décor en camaïeu vert au centre d'une levrette
dressée sur une terrasse fleurie. XVIIIème siècle.
Diamètre : 24 cm.
80/100 €

368
BORDEAUX
ASSIETTE EN FAÏENCE
à décor en camaïeu bleu rehaussé de manganèse
au centre d'une croix cerné des symboles des quatre
évangélistes dans un écu surmontant la devise
DANT AGNO GLORIAM. Tiges fleuries sur l'aile.
XVIIIème siècle.
Diamètre : 23 cm
200/300 €



367



368



370

369
BORDEAUX
ASSIETTE À BORD CONTOURNÉ
en faïence à décor polychrome au centre d'armoiries dans un écu surmonté d'une couronne comtale, rinceaux feuillagés sur l'aile. XVIIIème siècle. Diamètre : 24,5 cm.
200/300 €

370
BORDEAUX
ASSIETTE À BORD CONTOURNÉ
en faïence à décor polychrome au centre d'armoiries d'alliance dans deux écus surmontés d'une couronne comtale, rinceaux feuillagés sur l'aile. XVIIIème siècle. Diamètre : 24,5 cm.
200/300 €



369

371
SAMADET
PLATEAU CARRÉ À BORD CONTOURNÉ
en faïence à décor polychrome d'un bouquet de fleurs. XVIIIème siècle. Longueur : 22 cm.
100/150 €

372
SAMADET
PLAT OVALE À BORD CONTOURNÉ
en faïence à décor polychrome de bouquet de fleurs à l'œillet. XVIIIème siècle. Longueur : 36 cm.
100/120 €



373

373
NEVERS
ASSIETTE À BORD CONTOURNÉ
en faïence à décor polychrome révolutionnaire au centre d'un oiseau s'échappant d'une cage ouverte surmontant l'inscription La liberté et de la réunion des trois ordres formée d'une crosse, une épée, une bêche et un râteau dans un médaillon circulaire. XVIIIème siècle, époque révolutionnaire. Diamètre : 23 cm. Fêlure.
80/100 €



374

374
NEVERS
ASSIETTE EN FAÏENCE
à décor polychrome au centre de trois oiseaux perchés sur une haie et un arbuste, guirlandes suspendues sur l'aile. XVIIIème siècle. Diamètre : 22 cm. Sautes d'émail sur le bord.
150/200 €

375
ROUEN
DEUX JATTES RONDES À BORD CONTOURNÉ
en faïence à décor polychrome d'une corne fleurie, oiseau et papillon. XVIIIème siècle. Diamètre : 24,5 cm. Fêlure à l'une.
300/400 €



372



371



375



375

376
SUD-OUEST
ASSIETTE À BORD CONTOURNÉ

en faïence à décor polychrome au centre d'une biche couché sur une terrasse entre deux arbres.
Fin du XVIIIème siècle ou début du XIXème siècle.
Diamètre : 22 cm
80/100 €



376

377
LUNÉVILLE
ASSIETTE À BORD CONTOURNÉ

en faïence à décor polychrome au centre d'un Chinois debout sur une terrasse tenant une ombrelle, l'aile décorée de quatre fleurettes et soulignée de palmes en pourpre et peignées manganèse. Marquée : A2 en vert au revers.
XVIIIème siècle. Diamètre : 24 cm.
On y joint une assiette en faïence de l'Argonne à décor polychrome d'oiseau du XIXème siècle.
150/200 €

378
ITALIE
DEUX ASSIETTES EN FAÏENCE

à décor polychrome dans le style de Castelli de figures antiques. Fin du XIXème siècle.
Diamètre : 21 cm.
50/80 €



378



378

379
ROUEN
ENCRIER EN FORME DE CŒUR EN FAÏENCE

à décor bleu et rouge de fleurettes et galon.
XVIIIème siècle. Longueur : 11,5 cm.
Eclats au godet
60/80 €



380

380
EMILE GALLÉ NANCY
ENCRIER EN FORME DE FLEUR DE LIS

en faïence à décor polychrome de fleurs.
Fin du XIXème siècle. Longueur : 24 cm.
40/50 €



379



377



377

381
PARIS ou NEVERS
GOURDE CIRCULAIRE EN FAÏENCE

à quatre passants à décor patronymique en camaïeu bleu sur une face d'un artisan assis travaillant à l'aide d'une molette, sur l'autre face l'inscription : Joseph Goin et la date 1731. XVIIIème siècle.
Hauteur : 19 cm.
Egrenures.
400/600 €



381



382

382
NEVERS
ASSIETTE À BORD CONTOURNÉ
en faïence à décor polychrome patronymique au centre de sainte Jeanne et saint Louis et l'inscription Ste Jeanne Louis Chavenot, Louize Chavenot 1775. XVIIIème siècle. Diamètre : 24 cm. Eclats.
200/300 €



383

383
LA ROCHELLE
ASSIETTE À BORD CONTOURNÉ
en faïence à décor polychrome au centre d'un iris et fleurettes. XVIIIème siècle. Diamètre : 24 cm.
60/80 €

385
NEVERS
DEUX STATUETTES DE VIERGE portant l'Enfant Jésus dans le bras gauche, l'une du XVIIIe siècle, l'autre du premier tiers du XIXème siècle. Accidents et restaurations à celle du XVIIIe siècle. Hauteur : 33 cm et 23 cm.
100/200 €

384
NEVERS
BÉNITIÈRE D'APPLIQUE EN FAÏENCE
à décor polychrome de la Croix et instruments de la Passion surmontés d'une coquille portant la date 1805, le bassin décorée du monogramme IHS entre deux palmes. Epoque Empire. Hauteur : 23 cm.
80/120 €



384



385



385



386



386



386

386
NEVERS
LOT DE TROIS FAÏENCES
comprenant un encrier en forme de cœur, une bouquetière d'applique et un moutardier sur piedouche, décor polychrome de fleurs. XVIIIème siècle. Eclats et manques
80/100 €

387
NEVERS
PLAT ROND GODRONNÉ EN FAÏENCE
à décor polychrome a compendiaro d'une fleur au centre et guirlande sur l'aile. XVIIème siècle. Diamètre : 32 cm. Fêlure.
80/100 €



387

388
ROUEN
BANNETTE RECTANGULAIRE À PANS COUPÉS
à décor polychrome de deux Chinois sur une terrasse devant une balustrade, un dragon et papillons en vol, pagodes et tertres fleuris sur le bord, les anses décorées de branches fleuries. XVIIIème siècle, vers 1740. Longueur : 35 cm. Accidents.
100/120 €



388



389

389
ROUEN
PLAT OVALE À BORD CONTOURNÉ
en faïence à décor polychrome au sainfoin, l'aile décorée de branches fleuries dans des réserves sur fond de treillage vert. XVIIIème siècle, vers 1735-40. Longueur : 34 cm. Fêlure restaurée.
80/120 €



390

390
ROUEN
JATTE RECTANGULAIRE À PANS COUPÉS
en faïence à décor bleu et rouge au centre d'une corbeille fleurie et sur le bord d'un galon à treillage et rinceaux feuillés. XVIIIème siècle. Longueur : 27 cm
80/120 €



392

392
ROUEN
DEUX PETITES JATTES À BORD CONTOURNÉ
en faïence à décor polychrome de fleurettes et tiges fleuries. XVIIIème siècle. Diamètre : 20 cm.
80/100 €



393

393
MOUSTIERS
PLAT OVALE À BORD CONTOURNÉ
en faïence à décor en camaïeu vert de figures grotesques et animaux fantastiques sur six terrasses, le bord décoré de tertres fleuris. Marqué : OL F en manganèse, atelier d'Olérys. XVIIIème siècle. Longueur : 32 cm.
500/800 €



391



391

391
ROUEN
DEUX ASSIETTES À BORD CONTOURNÉ
en faïence à décor polychrome d'une corne fleurie, oiseau et papillon. XVIIIème siècle. Diamètre : 23 et 25 cm. Une fêlure.
140/160 €



393



395

394

396

394
NORD DE LA FRANCE
ASSIETTE EN FAÏENCE
 à décor en camaïeu bleu au centre du monogramme LL entrelacés sous une couronne de comte, l'aile décorée d'entrelacs. XVIIIème siècle. Diamètre : 23 cm. Un éclat.
120/150 €

395
SUD-OUEST
ASSIETTE À BORD CONTOURNÉ
 en faïence à décor polychrome au centre d'œillets et tiges fleuries sur l'aile. Fin du XVIIIème siècle, début du XIXème siècle. Diamètre : 23,5 cm.
50/60 €

396
DELFT
COUPE CIRCULAIRE SUR PIÉDOUCHE
 en faïence à décor en camaïeu bleu de volatiles et semis de fleurs, le bord décoré en relief d'une frise de godrons tors. XVIIIème siècle. Diamètre : 27 cm, Hauteur : 10 cm. Eclat et manques.
80/100 €

397
DELFT
SEPT ASSIETTES EN FAÏENCE
 à décor en camaïeu bleu de fleurs, vases fleuris et paysages dans le style chinois. XVIIIème siècle. Diamètre : 23 cm. Trois assiettes accidentées.
150/200 €

398
DELFT
ASSIETTE EN FAÏENCE
 à décor polychrome au centre d'une rose, galon sur le bord. XVIIIème siècle. Diamètre : 22,5 cm. Eclats.
60/80 €



397



398

399

401

400

399
DELFT
ASSIETTE EN FAÏENCE
 à décor polychrome au centre d'un perroquet perché sur un arbuste en fleur, l'aile décorée d'un galon de piastres rouges entrelacés. XVIIIème siècle. Diamètre : 22,5 cm.
60/80 €

400
DELFT
ASSIETTE EN FAÏENCE
 à décor polychrome au centre d'une corbeille fleurie dans un médaillon cerné de fleurs et lambrequins. XVIIIème siècle. Diamètre : 22,5cm. Egrenures.
60/80 €

401
DELFT
ASSIETTE EN FAÏENCE
 à décor polychrome dans le style Kakiemon au centre d'un oiseau survolant des haies fleuries. XVIIIème siècle. Diamètre : 22,5 cm. Petits éclats.
50/60 €

402
DELFT
ASSIETTE EN FAÏENCE
 à décor polychrome au centre d'un perroquet perché sur un médaillon encadrant un rocher fleuri, galon à chevrons sur fond jaune sur le bord. XVIIIème siècle. Diamètre : 22,5 cm. Petits éclats.
50/60 €

403
DELFT
JATTE OVALE EN FAÏENCE
 à bord godronné à décor polychrome au centre d'un rocher percé fleuri et sur l'aile de fleurs et rinceaux feuillagés. XVIIIème siècle. Longueur : 34 cm. Accidents et réparations.
30/50 €



403



402



404

404
DELFT
PLAT ROND À DÉCORS
 au centre d'un oiseau perché sur des fleurs sur terrasse, l'aile décorée de compartiments fleuris. XVIIIème siècle. Diamètre : 34 cm. Eclats.
60/80 €

405
DELFT
PLAT ROND EN FAÏENCE
 à décor en camaïeu bleu de Chinois dans le jardin d'un palais au centre et dans des paysages avec pagodes sur l'aile. XVIIème siècle, vers 1680. Diamètre : 40 cm. Un morceau recollé sur le bord.
200/300 €



405

406
DELFT
PLAT ROND EN FAÏENCE
 à décor en camaïeu bleu dans le style des porcelaines chinoises Wanli au centre d'un Chinois assis dans un paysage et sur l'aile de Chinois et fleurs stylisées dans des compartiments. Fin du XVIIème siècle. Diamètre : 34 cm. Eclat.
150/200 €

407
DELFT
PLAT ROND EN FAÏENCE
 à décor en camaïeu bleu dans le style des porcelaines chinoises Wanli au centre d'une corbeille fleurie dans un médaillon et sur l'aile de fleurs et objets de lettrés dans des compartiments. Fin du XVIIème siècle. Diamètre : 34 cm. Eclats et un petit cheveu.
150/200 €



408

408
DELFT
PLAT ROND EN FAÏENCE
 à décor en camaïeu bleu d'une fleur formant rosace au centre dans un médaillon cerné de compartiments fleuris. XVIIIème siècle. Diamètre : 36 cm. Accidents et réparations.
30/50 €

409
DELFT
PLAT ROND EN FAÏENCE
 à décor polychrome au centre d'un perroquet perché sur un médaillon encadrant un rocher fleuri, l'aile décorée d'un galon à chevrons sur fond jaune. XVIIIème siècle. Diamètre : 34,5 cm. Fêlure.
50/60 €



409

410
DELFT
PLAT ROND EN FAÏENCE
 à décor polychrome dit à l'échantillon formé de vases fleuris, brule-parfum et objets de lettrés. XVIIIème siècle. Diamètre : 35 cm. Fêlure.
100/150 €

411
DELFT
DEUX PICHETS EN FAÏENCE
 à décor en camaïeu bleu de Chinois dans des paysages lacustres. XVIIIème siècle. Hauteur : 22 et 23 cm. Accidents et manques
30/50 €



406



407



410



411



412

412
DELFT
POTICHE COUVERTE EN FAÏENCE
à décor en camaïeu bleu de semis de fleurs et galons à chevrons, la prise du couvercle en forme de lion couché.
XVIIIème siècle.
Hauteur : 37 cm.
Eclats et manques.
50/60 €



413

413
ROUEN
JATTE CIRCULAIRE EN FAÏENCE
à décor polychrome au centre d'une corbeille fleurie et rinceaux feuillagés sur le bord.
XVIIIème siècle. Diamètre : 27 cm.
Fêlure.
30/50 €

414
PARTHENAY
AIGUIÈRE DE FORME BALUSTRE
en faïence fine dans le style de Saint-Porchaire à décor ocre et brun d'entrelacs et volutes dans le style mauresques, et en pâte-sur-pâte blanche sur fond bleu de rinceaux feuillagés, l'anse en forme de serpent. Marquée : P en brun. Fin du XIXème siècle. Hauteur : 27 cm. L'anse et la base recollées
40/60 €

415
ROUEN
DEUX PICHETS
dont un couvert en faïence à décor polychrome de rinceaux fleuris et feuillagés et godrons simulés.
XVIIIème siècle. Hauteur : 22 et 24 cm. Eclats.
80/100 €



416

416
TURQUIE
PICHET EN TERRE VERNISSÉE
à glaçure brune de forme balustre à décor en relief d'un aigle aux ailes déployées et guirlandes de feuillage.
XIXème siècle. Hauteur: 36 cm.
80/100 €



418

417
VINCENNES
DEUX COMPOTIERS RONDS EN PORCELAINE
tendre à motifs de vannerie en léger relief sur l'aile et à décor polychrome au centre de bouquets de fleurs et tiges fleuries, filet or sur le bord.
Marqués : LL entrelacés, points et fleur de lis stylisée.
XVIIIème siècle, vers 1751-53. Diamètre : 21 cm.
Chacune avec deux éclats et usures d'or sur le bord.
400/600 €

418
CHANTILLY
ASSIETTE À BORD CONTOURNÉ EN PORCELAINE
tendre à décor en camaïeu bleu à la brindille.
Marquée : trompe de chasse en bleu.
XVIIIème siècle.
Diamètre : 24 cm.
80/100 €



414



415



417





419

419
CHINE (COMPAGNIE DES INDES)
ASSIETTE EN PORCELAIN
à décor polychrome des émaux de la famille rose de fleurs et galon fleuri sur l'aile.
Epoque Qianlong (1736-1795). Diamètre : 23 cm.
60/80 €



420

420
CANTON
ASSIETTE EN PORCELAIN
à décor polychrome des émaux de la famille verte de femmes dans le jardin d'un palais, l'aile décorée d'oiseaux dans des réserves sur fond de fleurs.
XIX^{ème} siècle. Diamètre : 25 cm.
30/50 €



421

421
CHINE
BOITE À THÉ COUVERTE EN PORCELAIN
à décor polychrome des émaux de la famille rose de femmes dans des jardins et poèmes.
XIX^{ème} siècle. Hauteur : 18 cm.
Usures.
40/60 €

422
LES ISLETTES
DEUX ASSIETTES ET UN PLAT OVALE
en faïence à décor polychrome de Chinois sur terrasse.
XIX^{ème} siècle. Diamètre : 23 cm, longueur : 33 cm.
60/80 €



422



424

423
PARIS
UNE TASSE À CHOCOLAT ET SA SOUCOUE
UNE TASSE DE FORME LITRON ET SA SOUCOUE,
l'une à décor de lyre et frise de feuillage,
l'autre à décor polychrome de paysages tournants.
Première moitié du XVIII^{ème} siècle. Eclat et usures.
60/80 €

424
JULES VIEILLARD ET CIE BORDEAUX
PAIRE DE VASES BALUSTRE
À COL ÉVASÉ EN FAÏENCE
à décor peint, en plein,
de paysages lacustres arborés.
Anses en forme de têtes de cochons japonisantes.
Marques : cachet rectangulaire
et numéro 230 en creux
Haut.: 47 cm
600/800 €



423



425
BAYEUX
JARDINIÈRE RECTANGULAIRE COUVERTE
en porcelaine à décor bleu, rouge et or dans le style Imari de fleurs, le couvercle à quatorze tubulures formant pique-fleurs.
Marque au caducée au revers en bleu.
XIX^{ème} siècle. Longueur : 32 cm, Hauteur : 14 cm.
500/800 €



425



426

426
DELFT
PLAT ROND EN FAÏENCE
 à décor polychrome de fleurs
 dans un jardin au centre. XVIIIème siècle.
 Diamètre : 35 cm.
80/100 €



427

427
NORD DE LA FRANCE
POT À TABAC CYLINDRIQUE EN FAÏENCE
 à décor en camaïeu bleu de deux palmes nouées.
 XVIIIème siècle. Hauteur : 26 cm.
 Un éclat prolongé par une petite fêlure
80/100 €



428

428
ITALIE
GRANDE JARDINIÈRE EN FAÏENCE
 de forme ovale reposant sur deux pieds orné de
 masques d'homme barbu, décor polychrome de
 scènes de l'histoire romaine, les anses en forme
 de femme ailée. Fin du XIXème siècle.
 Hauteur : 58 cm, longueur : 60 cm.
 Un pied accidenté.
300/500 €



429
ITALIE
DEUX TRÈS GRANDS
PLATS RONDS
 en faïence à décor polychrome en
 plein de scènes mythologiques.
 Fin du XIXème siècle.
 Diamètre : 60 cm.
600/800 €



431



430



431



434



435



436

430
HR QUIMPER
VASE "GOURDE" EN FAÏENCE
à décor polychrome au recto d'une scène de fiançailles, au verso d'une branche de chardons. Col et pied mouvementés et anses en forme d'animaux
Haut.: 30 cm / Larg.: 38 cm
200/300 €

431
HR QUIMPER
PAIRE DE VASES OVOÏDES À ANSES
en faïence, à décor polychrome aux rectos de couples de bretons, aux versos des armes de Bretagne
Haut.: 32 cm
120/150 €

432
MASSIER (DANS LE GOÛT DE)
PAIRE DE VASES EN FAÏENCE POLYCHROME
à motif de 2 enfants portant des paniers dans un décor floral. Marques: n° 6775-1 et 6776-4 en creux
Vers 1900
Haut.: 72,5 et 73,5 cm
1 500/2 500 €

433
IMPORTANT VASE EN FAÏENCE POLYCHROME
à décor de fleurs rouges en barbotine
Vers 1900
Haut.: 88 cm (éclats)
800/1 000 €

434
JULES VIEILLARD BORDEAUX
CACHE-POT CARRÉ QUADRIPODE EN FAÏENCE
à décor d'oiseaux en réserve d'émaux polychromes en relief. Marques JVB, n° D.45 peints en bleu sous couverte et cachet rond et numéro 245 T en creux (petits éclats aux pieds) Haut.: 16 cm / Larg.: 18 cm
80/120 €

435
RUSSIE
PARTIES DE SERVICES EN PORCELAINE
à décor polychrome de fleurs sur fond bleu ou rouge comprenant trois théières couvertes et huit larges bols. Fin du XIXème siècle.
60/80 €

436
ROUEN
SOUPIÈRE RONDE COUVERTE EN FAÏENCE
à décor polychrome de corne fleurie, oiseau et papillons. XVIIIème siècle. Longueur : 28 cm. Accidents.
20/40 €

437
LUNEVILLE
ASSIETTE À BORD CONTOURNÉ EN FAÏENCE
à décor polychrome au centre d'une fleur et sur l'aile en léger relief de bouquets de fleurs et palmes rehaussées de peignés. XVIIIème siècle. Diamètre : 24 cm.
100/150 €

438
MOUSTIERS
DEUX ASSIETTES À BORD CONTOURNÉ
en faïence à décor polychrome de fleurs et petits bouquets noués sur l'aile. XVIIIème siècle. Diamètre : 24,5 cm. Egrenures.
120/150 €



432



433



437



438





439

439
ROUEN
COMPOTIER ROND À BORD LOBÉ EN FAÏENCE
 à décor polychrome d'une corne fleuri, oiseau et papillon.
 XVIIIème siècle. Diamètre : 24 cm.
150/200 €



440

440
BORDEAUX
PLAT OVALE À BORD CONTOURNÉ EN FAÏENCE
 à décor en camaïeu vert d'une figure grotesque
 sur terrasse fleurie au centre.
 XVIIIème siècle. Longueur : 34 cm.
 Fêlure.
50/80 €

442
SUD-OUEST
CUILLÈRE À SUCRE EN FAÏENCE
 émaillée blanche. XVIIIème siècle.
 Longueur : 19 cm.
40/60 €

443
SUD-OUEST
SAUCIÈRE OVALE À DEUX ANSES EN FAÏENCE
 à décor vert et manganèse d'une fleur.
 Fin du XVIIIème siècle, début du XIXème siècle.
 Longueur : 22 cm.
40/60 €

441
BORDEAUX
SEAU À VERRE CYLINDRIQUE EN FAÏENCE
 à décor en camaïeu vert de Chinois assis
 sur terrasses fleuries.
 XVIIIème siècle. Hauteur : 10 cm.
 Usures.
60/80 €



441

442

443



444



444
CHINE
DEUX COUPES CIRCULAIRES EN PORCELAINÉ
 à décor bleu, rouge et or dit Imari de fleurs
 sur terrasse et galon. XVIIIème siècle.
 Diamètre : 22 cm.
 Fêlures.
40/60 €

445
DELFT
PLAT ROND À BORD GODRONNÉ EN FAÏENCE
 à décor en camaïeu bleu de Chinois
 dans un paysage lacustre. Fin du XVIIème siècle.
 Diamètre : 31 cm
100/150 €



445

446
CHINE (COMPAGNIE DES INDES)
CINQ ASSIETTES DONT UNE À POTAGE
 en porcelaine à décor polychrome des émaux
 de la famille rose de fleurs, volatiles et rochers percés.
 Epoque Qianlong (1736-1795).
 Diamètre : 23 cm.
 Fêlures et éclats
150/200 €



446



447

447
MARSEILLE
ASSIETTE À BORD CONTOURNÉ EN FAÏENCE
à décor polychrome d'un cavalier et deux hommes dans un paysage, l'aile soulignée de coquilles et fleurs.
Marquée : VP en rose. Manufacture de la Veuve Perrin.
XVIII^{ème} siècle.
Diamètre : 24 cm.
Un éclat.
250/300 €



448

448
MARSEILLE
ASSIETTE À BORD CONTOURNÉ
en faïence à décor polychrome de deux femmes et une enfant dans un jardin avec ruines, l'aile soulignée de coquilles et fleurs.
Marquée : VP en rose, manufacture de la Veuve Perrin.
XVIII^{ème} siècle. Diamètre : 25 cm
500/800 €

449
MOUSTIERS
ASSIETTE À BORD CONTOURNÉ
en faïence à décor polychrome au centre d'une femme chinoise et un enfant sur terrasse, trois tiges fleuries sur l'aile. Manufacture de Ferrat.
XVIII^{ème} siècle.
Diamètre : 25 cm.
150/200 €

450
MOUSTIERS
ASSIETTE À BORD CONTOURNÉ
en faïence à décor polychrome au centre d'une femme chinoise portant une corbeille de fruit et un enfant sur terrasse, trois tiges fleurie sur l'aile.
Manufacture de Ferrat.
XVIII^{ème} siècle. Diamètre : 25 cm.
150/200 €



452

451
SCEAUX
ASSIETTE À BORD CONTOURNÉ
à décor polychrome de fleurs des Indes.
Marquée : fleurs de lys. Manufacture de Chapelle.
XVIII^{ème} siècle.
Diamètre : 24 cm.
Eclat.
60/80 €



451

452
MOUSTIERS
ASSIETTE À BORD CONTOURNÉ
en faïence à décor polychrome de fleurs.
Manufacture de Ferrat. XVIII^{ème} siècle.
Diamètre: 24,5 cm.
60/80 €

453
EST
QUATRE ASSIETTES ET UN COMPOTIER
en faïence à décor polychrome de fleurs et coqs.
XVIII^{ème} siècle et XIX^{ème} siècle.
120/150 €



449



450



453



454
TALAVERA
PLATEAU SUR PIÉDOUCHE
 en faïence à décor en camaïeu bleu de fabrique dans un paysage. XVIIIème siècle.
 Diamètre : 25 cm.
 Eclats.
 60/80 €

455
TALAVERA
PETIT PLAT ROND EN FAÏENCE
 à décor en camaïeu bleu d'une église sur terrasse. XVIIIème siècle. Diamètre : 22 cm.
 Eclat et trou de suspension sur l'aile.
 40/50 €

456
NORD
PLAT ROND EN FAÏENCE
 à décor en camaïeu bleu d'une fabrique dans un paysage et fleurs sur l'aile. XVIIIème siècle. Diamètre : 35 cm.
 Accidents.
 30/40 €

457
SAMADÉ
BOUQUETIÈRE D'APPLIQUE
 à décor en camaïeu bleu de guirlandes suspendues. XVIIIème siècle. Longueur : 26 cm.
 Fêlure.
 50/80 €

458
BORDEAUX
BOUQUETIÈRE D'APPLIQUE EN FAÏENCE
 à décor polychrome de bouquets de fleurs, les prises latérales en forme de masque. XVIIIème siècle. Longueur : 20 cm.
 Eclats.
 30/40 €

459
BORDEAUX
BOUQUETIÈRE D'APPLIQUE EN FAÏENCE
 à décor polychrome de fleurs dans un cartouche, les prises latérales en forme de masque. XVIIIème siècle. Longueur : 17 cm.
 Eclats.
 50/80 €



458

457

459



460
TOULOUSE
DEUX ASSIETTES À BORD CONTOURNÉ
 en faïence à décor polychrome de Chinois assis fumant la pipe sur un rocher. XVIIIème siècle. Diamètre : 23 cm.
 100/150 €

461
MOUSTIERS
ASSIETTE À BORD CONTOURNÉ
 en faïence à décor en camaïeu vert d'un oiseau fantastique sur terrasse fleurie. XVIIIème siècle. Diamètre : 24 cm.
 80/100 €

462
SAMADÉ
ASSIETTE À BORD CONTOURNÉ
 en faïence à décor polychrome de bouquets à l'œillet. XVIIIème siècle.
 Diamètre : 23 cm.
 80/100 €



461

462



463

463
SAMADET
TROIS ASSIETTES EN FAÏENCE
 à décor polychrome de fleurs et rosace.
 XIXème siècle. Diamètre : 23 cm.
 Fêlures.
100/120 €

465
MOUSTIERS
ASSIETTE À BORD CONTOURNÉ
 en faïence à décor polychrome de bouquets de fleurs
 décentrés et papillon. XVIIIème siècle.
 Diamètre : 24,5 cm.
 Eclats.
80/100 €

464
MOUSTIERS
ASSIETTE À BORD CONTOURNÉ
 à décor en camaïeu vert et orangé de trois figures
 grotesques sur terrasses fleuries.
 Marqué : OL F, manufacture d'Olérys.
 XVIIIème siècle. Diamètre : 25 cm
300/400 €

466
BORDEAUX
PLAT OVALE À BORD CONTOURNÉ
 en faïence à décor en camaïeu vert de deux figures
 grotesques sur deux terrasses fleuries.
 XVIIIème siècle. Longueur : 39 cm.
150/200 €



464



465



467

467
ROUEN
ASSIETTE À BORD CONTOURNÉ
 en faïence à décor polychrome d'une corne fleurie,
 oiseau et papillon.
 XVIIIème siècle. Diamètre : 23 cm.
 Fêlure.
20/40 €



466

468
PARIS
PARTIE DE SERVICE EN PORCELAINE
 comprenant une cafetière couverte, un pot à sucre couvert,
 douze tasses et douze soucoupes (à vérifier),
 décor polychrome et or de rinceaux feuillagés.
 Début du XIXème siècle.
700/900 €



468



469

**469
PICHET EN FAÏENCE**

à décor camaïeu bleu sur la face d'un cœur, surmontant des oiseaux affrontés et de rinceaux et portant la date 1725. Centre, XVIIIème siècle (petites restaurations à l'émail, manque le couvercle et sa monture)

400/600 €

**470
BORDEAUX OU PARIS
PARTIE DE SERVICE À THÉ EN PORCELAINE**

à décor de guirlandes de fleurs et rubans suspendues comprenant ne théière couverte, un pot à sucre couvert, un pot à lait, onze tasses et onze soucoupes.

Fin du XVIIIème siècle.

2 000/3 000 €



470



471

**471
DANS LE GOÛT DE SÈVRES
SERVICE EN PORCELAINE POLYCHROME**

à décors de portraits des membres de la famille Bonaparte, marli vert impérial à bordure dorée. deux coupes montées, deux coupes et douze assiettes

Dans une malle gainée de cuir rouge au "N" couronné.

Vers 1860

3 000/4 000 €



472

**472
LOT DE DIX-SEPT CLÉS EN FER FORGÉ**

les anneaux renflés, les tiges forées et bénardes ; pour armoires et coffres.

XVIIème et XVIIIème siècles.

500/600 €

**473
LOT DE TREIZE CLÉS EN FER FORGÉ**

à anneau dit cuisse de grenouille, les tiges forées et bénardes.

XVIIème et XVIIIème siècles.

800/1 000 €



473



474

474
LOT DE QUATRE
GRANDES CLÉS D'ARMOIRE
EN FER FORGÉ
 une à cuisse de grenouille,
 deux à anneau renflé
 et une à anneau ovale.
 XVIIème - XVIIIème siècle.
600/800 €



475

475
LOT DE SEPT CLÉS
EN FER FORGÉ
 à anneau ovale ajouré à motif
 de feuillages et de cœurs,
 les tiges forées et bénardes.
 Première moitié du XVIIème siècle.
 Long. : 14,6 cm à 17 cm
1 500/2 000 €



476
LOT DE SIX CLÉS
EN FER FORGÉ
 à anneau ovale ajouré à motif
 de feuillages et de cœurs,
 les tiges forées et bénardes.
 Première moitié du XVIIème siècle.
 Long. : 14 cm à 18 cm
1 000/1 500 €



476



477

477
LOT DE TROIS CLÉS EN ACIER
 à anneau ouvragé de feuillages
 et fleurs de lys.
 XVIIème et XVIIIème siècle.
 Long. : 15 cm à 17 cm
600/800 €



478
CLÉ EN ACIER À ANNEAU
 ajouré et gravé de rinceaux, couronnes et croix.
 Datée 1629.
 Long. : 15 cm
200/300 €



478



479

479
CLÉ DE MEUBLE EN ACIER
 à anneau ajouré et gravé de feuillages.
 Angleterre, XVIIIème siècle
 Long. : 9,7 cm
80/120 €

480
LOT DE TROIS CLÉS EN FER FORGÉ
 les anneaux découpés.
 XVIIème siècle
 Long. : 11 cm à 15 cm
150/200 €



480



482

482
DEUX CLÉS PASSE-PARTOUT
 EN FER FORGÉ
 XVIIIème siècle
 Long. : 14,5 cm et 15,5 cm
50/80 €

481
LOT DE CINQ CLÉS DE COFFRE
ET COFFRET EN FER FORGÉ ET ACIER
 à anneau ovale.
 XVIIème et XVIIIème siècles.
 Long. : 10 cm à 7 cm
150/200 €



481

483
DEUX GRANDES CLÉS DE COFFRE EN FER FORGÉ
 une française à panneton en virgule
 et une allemande à panneton à étoiles.
 XVIIème siècle.
 Long. : 16 cm et 17,5 cm
300/400 €



483





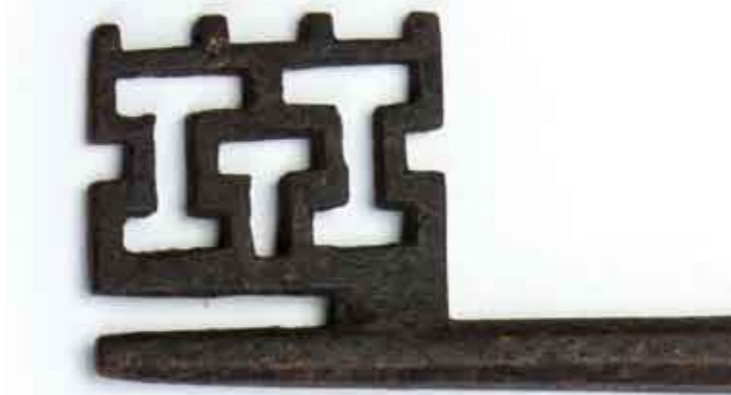
484

484
LOT DE SEPT CLÉS EN FER FORGÉ
 à anneau carré ovale et quadrilobé.
 XVème - XVIème siècles.
 Long. : 9,5 cm à 20,5 cm
400/500 €



485

485
TROIS CLÉS EN FER FORGÉ ET ACIER
 à anneau ovale et panneton chiffré.
 Vers 1800
 Long. : 11,7 à 16 cm
100/150 €



13

485 bis

485 BIS
CINQ PETITES CLÉS DE COFFRET
EN FER FORGÉ ET ACIER
 à anneau ovale, panneton à platine découpée.
 XVIIème - XVIIIème siècles
 Long. : 6,5 cm à 10 cm
250/350 €

486
GRANDE CLÉ DE PORTAIL EN FER FORGÉ
 à anneau à cuisse de grenouille,
 panneton chiffré repercé d'un trèfle.
 XVIIème siècle.
 Long. : 25,5 cm
300/400 €

486



487
DOUBLE PASSE-PARTOUT EN ACIER
 à anneau coulissant en forme de cœur,
 deux pannetons différents.
 XVIIème siècle
 Long. : 12,7 cm
200/300 €



487



488
LOT DE CINQ PETITS
CADENAS EN ACIER
 dont un gravé.
 XVIIIème siècle
 Long. : 2 cm à 5,5 cm
400/600 €

488

489
CLÉ EN FER FORGÉ À ANNEAU
 ajouré de motifs géométrique, tige forée.
 Venise, XVIIème siècle.
 Long. : 13 cm
200/300 €



489

490
CLÉ EN ACIER À ANNEAU OVALE
 ajouré et décor de feuillages et cœur,
 tige forée triangulaire.
 XVIIème siècle
 Long. : 14,5 cm
300/400 €

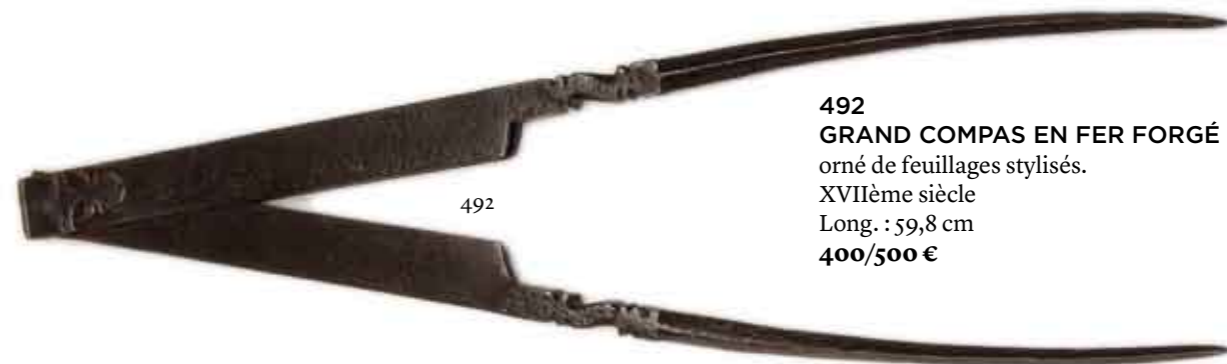


490

491
GRANDE CLÉ EN FER FORGÉ À ANNEAU
 à cuisse de grenouille ouvragé de feuilles d'acanthé
 en léger relief, tiges forées triangulaires.
 Long. : 18 cm
500/600 €



491



492

492
GRAND COMPAS EN FER FORGÉ
 orné de feuillages stylisés.
 XVIIème siècle
 Long. : 59,8 cm
400/500 €

493
GRAND COMPAS
EN FER FORGÉ
 orné de feuillages stylisés.
 XVIIème siècle
 Long. : 60,5 cm
400/500 €



493

494
LOT DE HUIT CADENAS EN FER FORGÉ
 XVIIème-XVIIIème siècles
300/400 €



494

495
CURIEUX CADENAS
EN FER FORGÉ ET SA CLÉ
 gravé au XVIII^e siècle : « Archives Jacobins 3 section
 Liberté Egalité Fraternité » et d'un bonnet Phrygien.
 Fin du XVII^e siècle.
 Long. : 16,5 cm
600/800 €



496
FORCES EN FER FORGÉ
 pour la tonte des moutons.
 XVIII^e/XIX^e siècle
 Long. : 43 cm
50/80 €



497
DEUX HEURTOIRS EN FER FORGÉ
 en forme d'anneau.
 XVIII^e siècle
 Long. : 10,5 et 17 cm
200/300 €



498
NÉCESSAIRE À SAIGNER DE MÉDECIN
 en laiton et acier à plusieurs lames.
 XVIII^e siècle
 Long. : 11,2 cm
40/50 €



499
POIGNÉE DE PORTAIL EN FER FORGÉ
 en forme de boule aplatie à décor de feuillages en spirale ;
 la platine découpée et gravée à décor de feuillages.
 XVIII^e siècle.
 Diam. : 18 cm
400/500 €



500
LOT DE DIVERS OBJETS EN FER FORGÉ DÉCOUPÉ :
 trois entrées de serrures, une petite grille suspendue,
 une platine de poignée, une targette et un loquet.
 XVII^e et XVIII^e siècle.
200/300 €





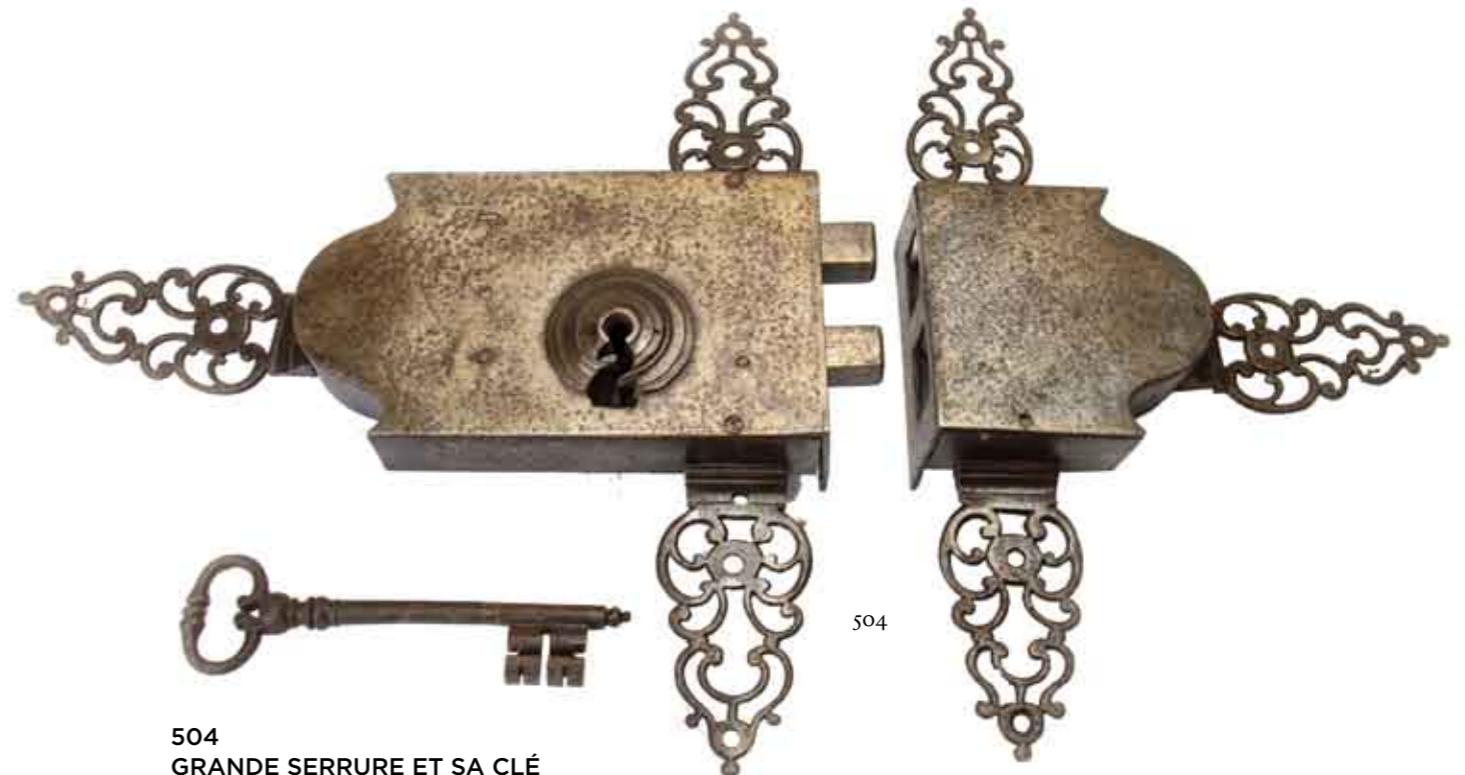
501
LOT DE QUATRE OBJETS
EN FER FORGÉ ET ACIER
 comprenant deux entrées de serrure,
 un poids et une petite platine ajourée.
 XVIIIème siècle
100/150 €



502
BELLE SERRURE EN FER FORGÉ
 découpé et gravé, la platine à décor ogival,
 le morailon figurant un dragon ; avec
 une autre plus petite (14,5 cm).
 Epoque gothique.
 22 cm X 15 cm
600/800 €



503
CURIEUSE CLÉ EN FER FORGÉ
 l'anneau repercé et gravé,
 le panneton à peigne angulaire.
 Epoque médiévale.
 Long. : 9,2 cm
100/150 €



504
GRANDE SERRURE ET SA CLÉ
EN CUISSE DE GRENOUILLE EN FER FORGÉ
 fixée par trois platines ajourées de motifs stylisés.
 XVIIème siècle
 Long. : 67 cm
200/300 €

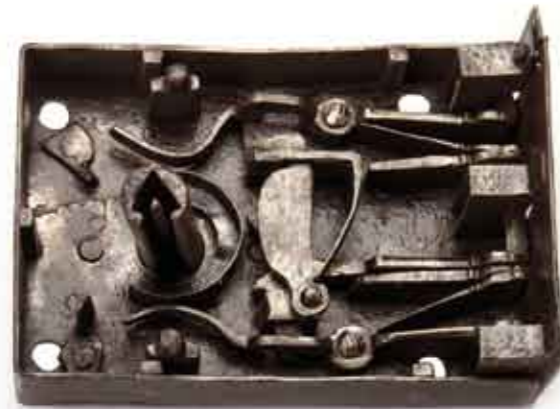


505
SERRURE DE COFFRE
ET SES DEUX CLÉS
EN FER FORGÉ
 la platine découpée de motifs
 stylisés à quatre pènes.
 XVIIIème siècle.
 Long. : 27 cm
300/400 €

506
SERRURE DE COFFRE
EN FER FORGÉ
à platine découpée feuillagée
et gravée.
XVIIème siècle
Long. : 18 cm
300/400 €



506



507

507
SERRURE ET SA CLÉ
EN FER FORGÉ
à trois pènes.
XVIIème siècle
(clé accidentée)
Long. : 18 cm
150/200 €

508
SERRURE DE COFFRE
EN FER FORGÉ
à platine découpée de motifs feuillagés,
et sa clé à cuisse de grenouille.
XVIIème siècle
Long. : 14,8 cm
300/400 €



508

509
TROIS SERRURES DE COFFRE
À MORAILLON EN FER FORGÉ
découpé à motifs de feuillages,
deux avec leurs clés.
XVIIème siècle
600/800 €



509



510
SERRURE DE COFFRE ET SA CLÉ EN FER FORGÉ
gravé, en forme de trèfle, la platine ajourée
à décor de motifs feuillagés.
XVIIIème siècle
Long. : 30 cm
300/400 €

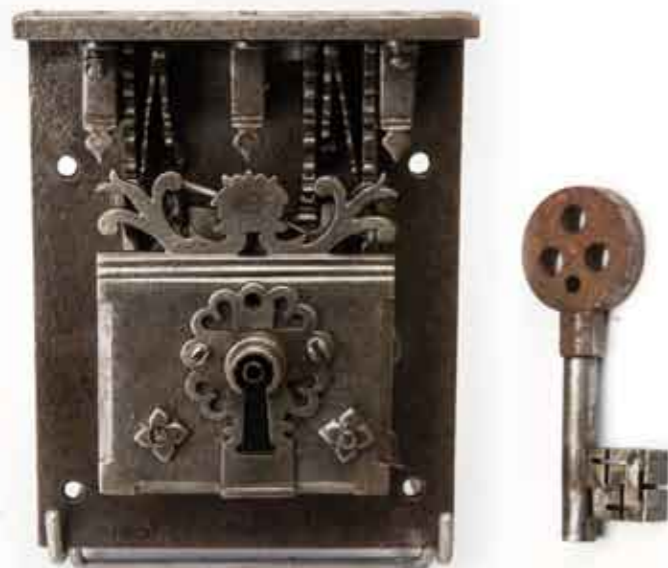


510

511
MARTEAU DE PORTE EN ACIER
gravé terminé par un entrelac
et un bouton feuillagé.
XVIIème siècle
Long. : 24 cm
100/150 €



511



512

512
SERRURE ET SA CLÉ EN FER FORGÉ
à trois pènes découpés, la platine découpée
de motifs feuillagés
XVIIème siècle
Long. : 18 cm
300/400 €

513
BELLE SERRURE
ET SA CLÉ EN FER FORGÉ
à trois pènes, la platine ajourée de motifs
feuillagés, le canon en trèfle, la clé avec
anneau à chimères adossées (très rouillée)
XVIIème siècle
Long. : 20cm
600/800€



513



514

514
SERRURE ET SA CLEF
EN FER FORGÉ
à deux pènes, la platine découpée
de motifs feuillagés, la clé à anneau
ovale ajouré de motifs végétaux
(manque à l'anneau)
XVIIème siècle.
Long. : 16,7cm
300/400 €



515



515
SERRURE, SA CLÉ,
ET SON ENTRÉE EN FER FORGÉ
la platine découpée de motifs feuillagés,
la clé à anneau découpé et ajouré de motifs
végétaux ; avec une autre serrure et sa clé,
la platine ajourée de deux animaux fantastiques
adossés, la clé à anneau ovale.
XVIIème siècle
Long. : 20 cm et 21,6 cm
500/600 €

516
BELLE SERRURE
ET SA CLÉ EN ACIER
gravé et découpé à trois pènes,
la platine gravée de feuilles d'acanthé,
la clé à anneau découpé de motifs végétaux ;
remonté sur une plaque de bois.
XVIIème siècle
Long. : 13,8 cm
600/700 €



516



518



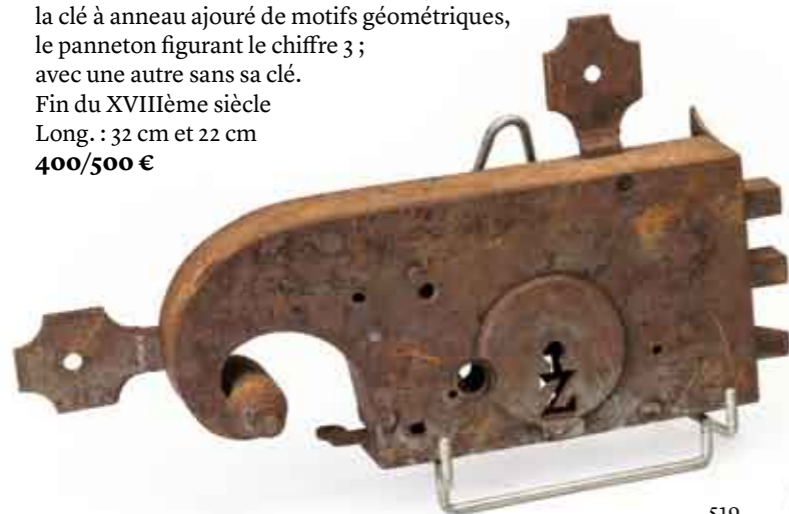
517

517
GRANDE TARGETTE EN FER FORGÉ
la platine découpé de motifs feuillagés ;
avec une entrée de serrure en fer découpé
à motif de feuilles.
XVIIIème siècle
Long. : 36 cm et 18 cm
250/350 €



518
LOQUET EN FER DÉCOUPÉ
à décor d'un loup et de rosaces.
XVIIIème siècle
Long. : 30 cm
150/200 €

519
SERRURE EN ACIER ET SA CLÉ
terminée par un motif de bonnet phrygien stylisé,
la clé à anneau ajouré de motifs géométriques,
le panneton figurant le chiffre 3 ;
avec une autre sans sa clé.
Fin du XVIIIème siècle
Long. : 32 cm et 22 cm
400/500 €



519



520

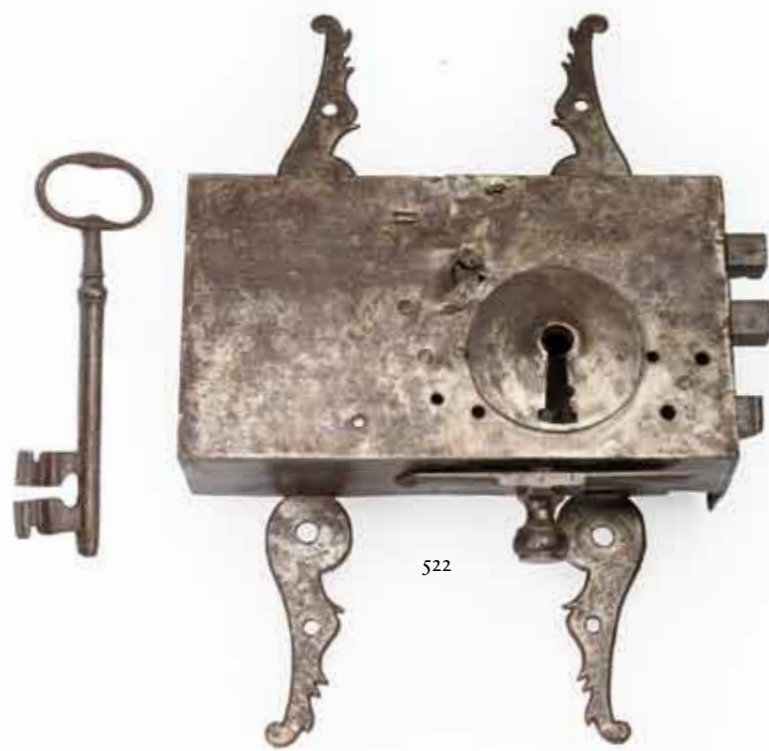
520
BELLE SERRURE EN FER FORGÉ
moulurée et gravée, la façade à décor de deux chimères
soutenant une couronne de ???, cache-entrée amovible ;
les cotés à décor de motifs feuillagés et coquille,
la platine découpée.
Début du XVIIIème siècle
Long. : 28,5 cm
1500/2 000 €



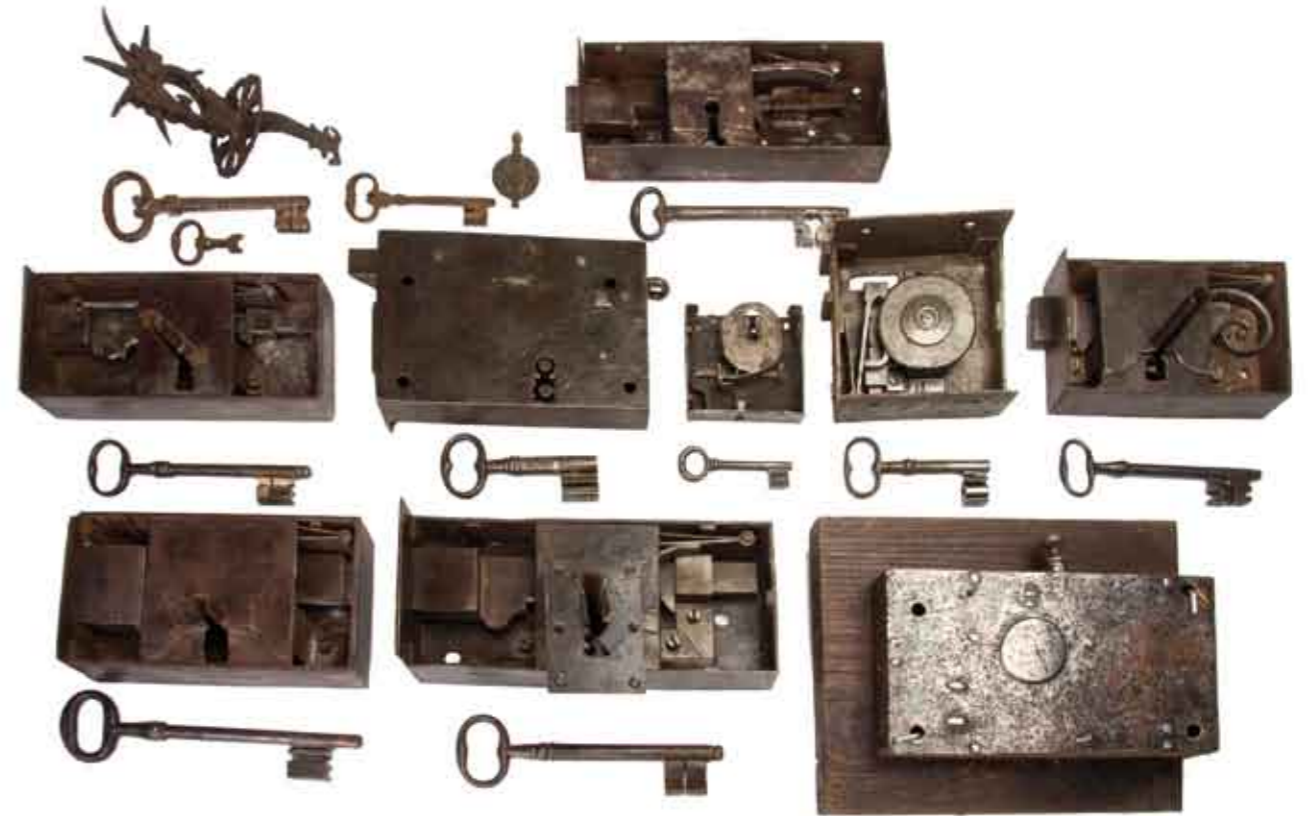
521
CADENAS EN FER FORGÉ ET SA CLÉ
le moraillon découpé, la clé à anneau ovale
et panneton au chiffre 3.
XVIIème siècle
Long. : 25 cm
150/200 €



521



522
SERRURE ET SA CLÉ EN FER FORGÉ
 la platine et quatre pattes de fixation découpées,
 la clé à anneau ovale ; manque une clé.
 XVIIIème siècle
 Long. : 28,5 cm
150/200 €



526
LOT DE SEPT SERRURES EN FER FORGÉ
ET LEURS CLÉS
 XVIIIème siècle
300/400 €

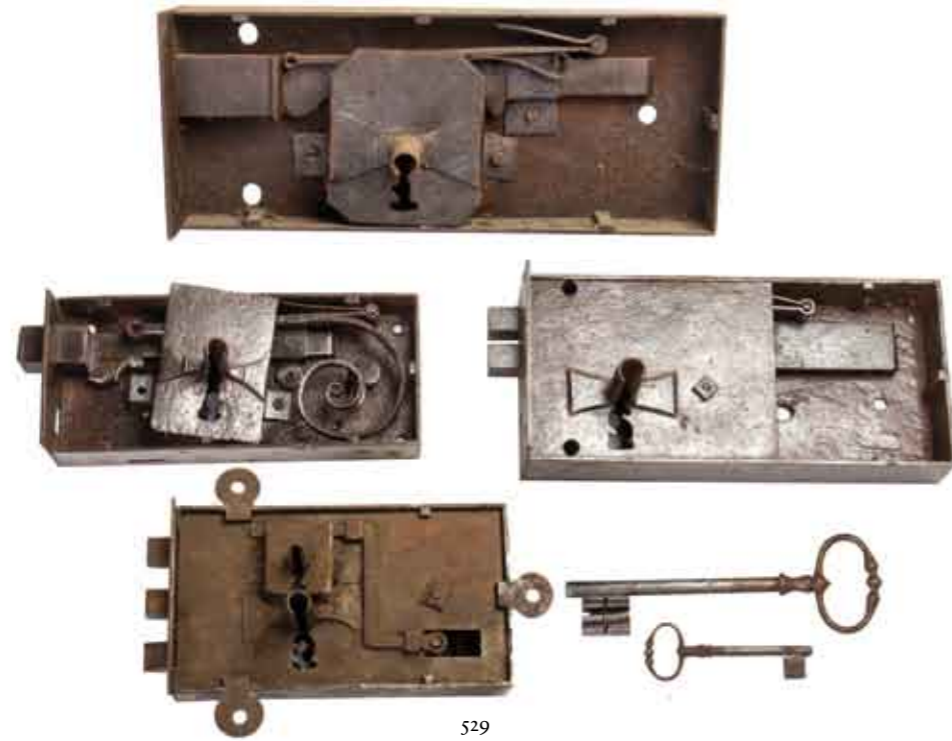
527
TROIS SERRURES ET LEURS CLÉS
 XVIIIème siècle (montées sur panneau de bois)
150/200 €

523
SERRURE ET SA CLÉ EN FER FORGÉ
 à trois pènes, la platine découpée monogrammée GL,
 la clé à anneau ébauché.
 XVIIème siècle
 Long. : 18 cm
150/200 €

524
SERRURE DE COFFRE ET SA CLÉ EN FER FORGÉ
 de forme découpée, la clé à anneau en rosace.
 Venise, XVIIIème siècle
 Long. : 36 cm
200/300 €

525
DEUX SERRURES ET LEURS CLÉS EN FER FORGÉ
 XVIIIème siècle
 Long. : 16 cm et 18,5 cm
100/150 €





529

528
LOT DE TREIZE SERRURES EN FER FORGÉ
 certaines avec leurs clés.
 XVIIIème siècle
300/400 €

529
QUATRE GRANDES SERRURES EN FER FORGÉ
 une avec sa clé.
 XVIIIème siècle
200/300 €

530
LOT DE SEIZE CADENAS EN FER FORGÉ
 certains avec leurs clés.
 XVIIème - XVIIIème - XIXème siècles
500/600 €

531
GRANDE SERRURE ET SA CLÉ
 à cuisse de grenouille en fer forgé, à trois pènes.
 XVIIème siècle
 Long. : 53,5 cm
400/500 €



531

532
DAGUE

Fusée entièrement filigranée, en torsades.
 Monture en fer forgé, pommeau ajouré à décor de fleur.
 Garde à deux quillons droits finissant en enroulement et
 coquille bivalve ajourée. lame à arête médiane.
 A.B.E. SF. Composite. En partie XVIIIème siècle.
300/400 €

533
EPÉE DE COUR

Fusée et monture en laiton doré et ciselé à décor rocaille.
 Garde à une branche, pas d'âne et coquille bivalve.
 lame triangulaire avec restes de bleui et d'or,
 gravée d'une semis de fleurs.
 A.B.E. SF. Epoque Louis XVI.
400/600 €

534
EPÉE DE COUR

Fusée et monture en laiton ciselé à décor torsadé.
 Garde à une branche, pas d'âne et coquille bivalve.
 lame triangulaire gravée, à fond d'or, de motifs rocailles.
 A.B.E. SF. Epoque Louis XVI.
300/500 €

535
EPÉE DE COUR

Fusée filigranée postérieure. Monture en acier travaillé
 à jour, garde à une branche, pas d'âne et coquille bivalve
 travaillée en suite.
 lame triangulaire.
 A.B.E. SF. Milieu du XVIIIème siècle.
200/300 €

536
EPÉE DE COUR

Fusée filigranée de fer. Monture en acier travaillé à
 jour, garde à une branche, pas d'âne et coquille bivalve
 travaillée en suite.
 lame triangulaire.
 A.B.E. SF. Milieu du XVIIIème siècle.
200/300 €

537
DEUX ARMES D'HAST :

- Esponton.
 - Fauchard.
 Montés sur hampes de bois
150/250 €



532

533

534

535

536

537



538



539



540

541

**538
TROIS FERS DE LANCE ET UN ESPONTON**

Trois à arête médiane et un à crocs à la base. Trois montées sur douille. Pièces de fouille.
100/150 €

**539
DEUX FERS DE LANCE CHINOIS :**

- un trident.
- une pique flammée.
B.E. XIX^{ème} siècle.
100/150 €

**540
EPÉE RUSSE TYPE 1778**

Fusée entièrement filigranée. Monture en laiton doré, pommeau à pans, ciselé de feuillages. Garde à une branche, coquille bivalve, gravé sur le dessous « Edouard Baret ». lame droite à dos plat, gravée, dorée et bleuie au tiers. Fourreau en tôle de fer à deux bracelets en laiton. Avec une dragonne (accident) en passementerie argent et écarlate.
A.B.E. Début du XIX^{ème} siècle.
500/600 €

**541
SABRE D'INFANTERIE DIT BRIQUET**

Monture en bronze. lame courbe allemande. Fourreau en cuir à deux garnitures (réparation ancienne au bouton de chape).
A.B.E.
100/150 €

**542
EPÉE D'UNIFORME**

Fusée filigranée. Monture en laiton, pommeau au casque empanaché, garde à une branche, quillons droits et coquille bivalve. lame droite triangulaire (postérieure).
A.B.E. SF. Remontage.
80/100 €

**543
SABRE D'OFFICIER DE CAVALERIE**

Poignée recouverte de base avec filigrane (postérieur). Monture en laiton, pommeau au casque empanaché, garde à une branche perlée, demi oreillons et quillon droit. lame courbe de Klingenthal à pans creux et langue de carpe. (Piqûres).
SF. Vers 1790.
300/500 €

**544
SABRE DE CHASSEUR À CHEVAL**

Fusée entièrement filigranée. Monture en laiton, calotte à longue jupe, garde à une branche, deux oreillons losangiques et quillon droit. lame courbe à dos plat et pans creux. Fourreau en laiton à deux bracelets et deux anneaux (coups et réparation. Dard asymétrique en fer (piqûres).
A.B.E. Epoque révolutionnaire.
500/600 €

**545
SABRE DE HUSSARD MODÈLE AN IV**

Poignée recouverte de basane. Monture en laiton, garde à une branche et deux oreillons. lame courbe à dos plat, frappée «Klingenthal», à contre tranchant et pans creux, marquée au talon «REP», «FRANse». Fourreau recouvert de cuir à deux garnitures en laiton.
A.B.E.
1 000/1 200 €

**546
SABRE D'OFFICIER D'ÉTAT MAJOR**

Poignée en bois quadrillée. Monture en laiton, garde à une branche mouvementée, et quillon recourbé vers le bas. lame courbe de Solingen, à dos plat, pans creux, gravée de trophées d'armes au tiers. Fourreau en laiton gravé de feuillages et foudres, à deux anneaux et deux bracelets.
A.B.E. (Petites piqûres). Epoque Premier Empire.
600/800 €



542

543

544

545

546



**547
SABRE DE CAVALERIE LÉGÈRE TROUPE
MODÈLE AN XI**

Monture en laiton. Poignée recouverte de basane avec olive. Garde à trois branches et deux oreillons en navette. lame courbe poinçonnée au talon, à dos plat marqué de Klingenthal Juillet 1814, à contre tranchant et pans creux. Fourreau à deux bracelets et deux anneaux en fer. B.E.
600/800 €



**548
SABRE DE GARDE DU CORPS DU ROI
DU 2ÈME MODÈLE**

Poignée recouverte de galuchat avec filigrane. Monture en laiton ciselé, doré. Calotte à longue queue. Garde à quatre branches et coquille aux « Armes de France » sur faisceau de drapeaux, entourées de feuilles de chêne et de laurier. Quillon en fleur de lys. lame courbe, à dos plat, marquée « Manufre Rle du Klingenthal Octobre 1814 », contre-tranchant, pans creux et gouttière, gravée au tiers sur une face : « Garde du Corps du Roi », de fleurs de lys et d'attributs militaires ; sur l'autre face : d'un soleil, des « Armes de France » et poinçons au talon. Fourreau à deux bracelets en fer (usures) chape en laiton ciselée de feuilles d'acanthé. Dard boulé. A.B.E.
1200/1500 €



**549
SABRE DE CAVALERIE MODÈLE 1816**

Poignée recouverte de basane avec filigrane. Monture en laiton, garde à trois branches et quillon en goutte d'eau. lame à dos arrondi, poinçonné. Fourreau en tôle de fer à deux bracelets. B.E.
200/300 €

**550
EPÉE DE COUR**

Fusée à plaquettes de nacre rainurée. Monture en laiton ciselé, garde à une branche ornée d'une Victoire, clavier à la toile d'araignée. lame droite, à dos plat et pans creux, signée « Voigt in Dresden », gravée, dorée et bleuie au tiers. A.B.E. SF. Vers 1820
200/300 €

**551
SABRE DE CAVALERIE LÉGÈRE
MODÈLE 1822-82**

Poignée recouverte de basane avec filigrane. Monture en laiton. lame courbe à dos plat de Chatellerauld datée 1872, à pans creux et contre tranchant. Fourreau en tôle de fer à un bracelet. B.E. Avec sa dragonne en bufle blanchi.
150/250 €

**552
SABRE D'OFFICIER D'ARTILLERIE
MODÈLE 1822-99**

Poignée en corne. Monture en laiton, garde à trois branches. lame courbe à dos plat marqué « Manufacture d'armes de Châtellerauld, Xbre 1908. », pans creux et contre tranchant. Fourreau en tôle de fer à un bracelet. A.B.E.
200/250 €



**553
SABRE D'OFFICIER DE CAVALERIE 1822-83**

Poignée en corne. Monture en laiton, garde à trois branches. lame droite à pans creux. Fourreau en tôle de fer à un bracelet. A.B.E.
100/150 €

**554
SABRE D'ABORDAGE DIT « CUILLER À POT »
MODÈLE 1833**

Poignée à pans et garde à coquille en fer peint en noir. lame courbe à dos plat avec marquages de Chatellerauld, datée 1851, pans creux gravé d'ancre de marine. Fourreau en cuir à deux garnitures en laiton. Chape à pontet. A.B.E.
250/300 €





555
GLAIVE D'INFANTRIE MODÈLE 1831
 Poignée en bronze. lame droite de Chatellerault datée Octobre 1834. Fourreau en cuir à deux garnitures en laiton et gousset en cuir.
 B.E.
100/150 €



556
SABRE D'ADJUDANT D'INFANTRIE MODÈLE 1855, ALLÉGÉ
 Poignée en corne avec filigrane. Monture en laiton, à branche ajourée. lame droite type 1882. Fourreau en tôle de fer à un bracelet.
100/150 €

557
DEUX SABRES DE TYPE 1882 D'INFANTRIE
 a) une lame datée Juillet 1909.
 b) une lame datée Août 1914.
 Fourreaux en tôle de fer.
 A.B.E.
100/150 €

558
EPÉE DE SOUS OFFICIER D'INFANTRIE MODÈLE 1887
 Fusée entièrement filigranée de laiton. Monture en maillechort. Clavier à la Grenade en laiton. lame droite à gouttières de Klingenthal. Fourreau en tôle de fer.
 B.E.
150/200 €



559
DAGUE DE FANTAISIE
 Fusée avec filigrane. Monture en fer, garde à 4 quillons en « S ». lame de Coulaux.
 A.B.E. SF.
30/50 €

560
POIGNARD
 Poignée à cotes en bois, incrusté de laiton. Monture en laiton. lame gravée. Gousset en cuir.
 B.E.
30/50 €

561
SABRE D'ARABIE SAOUDITE
 Poignée à plaquettes d'os à deux boutons de rivure. lame courbe (piqûres). Fourreau recouvert de cuir à quatre garnitures.
 A.B.E.
300/500 €



562
ENSEMBLE COMPRENANT :
 -Deux poires à poudre, une en corne à fond et bec en laiton, une en cuivre estampé à bec doseur en laiton.
 -Baïonnette à douille.
 -Dague main de gauche de style XVII^e siècle. Monture, lame et fourreau en fer gravé. Garde à coquille et deux longs quillons droits.
 B.E. XIX^e siècle.
200/300 €



564

563
PETIT POIGNARD
Poignard en bois, avec incrustation de métal. Lame à arête médiane.
(Piqûres).
30/50 €

564
DEUX BOULETS EN FONTE DE FER, DE CALIBRE DIFFÉRENTS
Présentés sur un support en bois.
Trouvés à Castillon.
A.B.E.
60/80 €

565
SUITE DE CINQ BAÏONNETTES À DOUILLE
type 1777 et 1822
A.B.E. SF.
60/80 €

566
BAÏONNETTE MODÈLE 1866 CHASSEPOT
Fourreau en tôle de fer.
Dans l'état (piqûres).
30/50 €

567
DEUX BAÏONNETTES MODÈLE 1874 GRAS
Une lame marquée «L. Deny Paris 1877 »
Fourreaux en tôle de fer.
A.B.E.
60/80 €



563

565

566



569

EQUIPEMENTS ET DIVERS

568
CASQUE DE CUIRASSIER MODÈLE 1874, TROUPE
Bome en acier. Bandeau à la grenade, cimier à godrons, marmouset, jugulaires à écaille doublées de cuir, porte plumet et jonc en laiton. Crinière et houpette de marmouset en crin.
Plumet écarlate.
A.B.E.
300/500 €

569
CUIRASSE DE CUIRASSIER
En tôle de fer, à rivets en laiton. Epaulières à anneaux gourmettes doublées de cuir et agrafes en laiton. Tirants en cuir. Ceinture en cuir à boucle en laiton. Marquages de Chatellerault, datée 1892.
A.B.E. IIIème République.
300/400 €

570
DEUX CASQUES À POINTE MODÈLE 1895 :
Bombes en cuir. Pointes et jonc en laiton.
a) Un d'infanterie prussienne. Plaque en laiton.
b) Un d'infanterie saxonne. Plaque en laiton et maillechort.
(Manque les jugulaires et une cocarde sur chaque).
200/300 €



570

571
MAQUETTE DE CANON
En bois verni et laqué noir.
Présenté sur un affût de marine, en bois, à roues pleines.
Avec écouvillon
200/300 €

572
CANNE À PÊCHE À MOUCHE DE FABRICATION HARDY
Avec poignée et rallonges.
A.B.E.
60/80 €



571

573
CANNE À PÊCHE À MOUCHE
DE FABRICATION HARDY
 Avec poignée et rallonges.
 A.B.E.
60/80 €



573



572

ARMES A FEU des XVIII^{ème} et XIX^{ème} siècles

574
NON PRÉSENTÉ

575
PISTOLET D'ARÇON MODÈLE AN XIII
 Canon rond à pans au tonnerre, avec marquages, daté « 180. ». Queue de culasse frappée « MLE AN 9 ». Platine « Mre Impale de St Etienne » et chien à corps rond. Garnitures en laiton poinçonné; Crosse en noyer. Baguette en fer.
 A.B.E. (Piquères).
800/1 200 €



574

575



577

576

579

580

581

578

576
TROMBLON À SILEX
 Canon rond, tromblonné à la bouche, à pans au tonnerre. Platine et chien col de cygne à corps plat. Garnitures en laiton. Début du XIX^{ème} siècle.
200/300 €

577
FUSIL D'INFANTRIE
MODÈLE 1822 T BIS
 Canon rond à pans au tonnerre. Platine marquée « Mre Rle de Mutzig ». Garnitures en fer poinçonné. Crosse en noyer. Baguette en fer.
 A.B.E.
300/400 €



578
PAIRE DE PISTOLETS D'OFFICIER À PERCUSSION
 Canons à pans, rubans (oxydation). Platines avants signées « J.B. Ronge Fils » et chiens à corps plat (un refait). Garnitures en fer gravé. Crosses en noyer en partie quadrillé, avec calottes ouvrantes pour le rangement des balles.
 A.B.E. (Oxydations) Vers 1840. Fabrication liégeoise.
500/600 €

579
POIVRIÈRE À PERCUSSION ALLEN & WHELOCK, QUATRE COUPS, CALIBRE 31
 Faisceau de quatre canons. Bâti gravé de feuillages. Plaquettes de crosse en noyer. Marquages « Allen & Wheelock. Worcester 1845 » (Piquères)
200/300 €



580
PISTOLET DIT DE BRACONNIER, À PERCUSSION
 Long canon rond. Crosse en noyer.
 E.M. Vers 1840.
60/80 €

581
DEUX PISTOLETS À PERCUSSION :
 a) d'arçon. Canon rond à méplats au tonnerre. Platine et chien à corps plat. Crosse en noyer (accident).
 b) à coffre. Canon à pans. Crosse en noyer.
 E.M.
80/100 €

582
FUSIL DE CHASSE À PERCUSSION, DEUX COUPS
 Canons en table. Garnitures en fer (accident au pontet mouvementé). Crosse en noyer marbré.
 A.B.E. Vers 1850.
150/250 €

583
PAIRE DE PISTOLETS À PERCUSSION D'OFFICIER
 canons à pans. platines arrières signées à l'or « massieu au havre » à corps plat et chiens à corps rond. cosses en noyer à écaille. Garnitures en fer (manque un pontet repose doigt). vis de réglages de la sensibilité. dans l'état. vers 1840.
300/400 €



584
FUSIL DE CHASSE À SILEX TRANSFORMÉ PERCUSSION, UN COUP
 Canon rond, platine avant. Crosse en noyer en partie quadrillé, sculpté d'un bec de canard stylisé. (Manque la baguette).
 Vers 1840
80/100 €

585
FUSIL DE CHASSE À PERCUSSION, UN COUP
 Canon rond, platine arrière. Crosse en noyer en partie quadrillé, sculpté d'un bec de canard stylisé. (Manque la baguette).
 Vers 1840
80/100 €

586
LOT DE DEUX ARMES À FEU
 a) Pistolet à broche à baïonnette, deux coups.
 b) Revolver à broche. Détente pliante.
 A.B.E.
150/200 €

587
REVOLVER FORHAND & WADSWORTH À PERCUSSION ANNULAIRE
 Canon à pans, barillet cannelé, détente éperon. Plaquettes de crosse en noyer.
 Avec marquages.
 A.B.E.
250/300 €

588
REVOLVER D'ORDONNANCE MODÈLE 1873 S 1881
 six coups, calibre 11-73 mm.
 Canon rond à pans au tonnerre. Carcasse marquée. Plaquettes de crosse en noyer quadrillé (Oxydations).
300/500 €

589
REVOLVER BULLDOG, CALIBRE 320
 Canon rond. Barillet cannelé, détente pliante.
 Dans un étui porte monnaie.
80/120 €





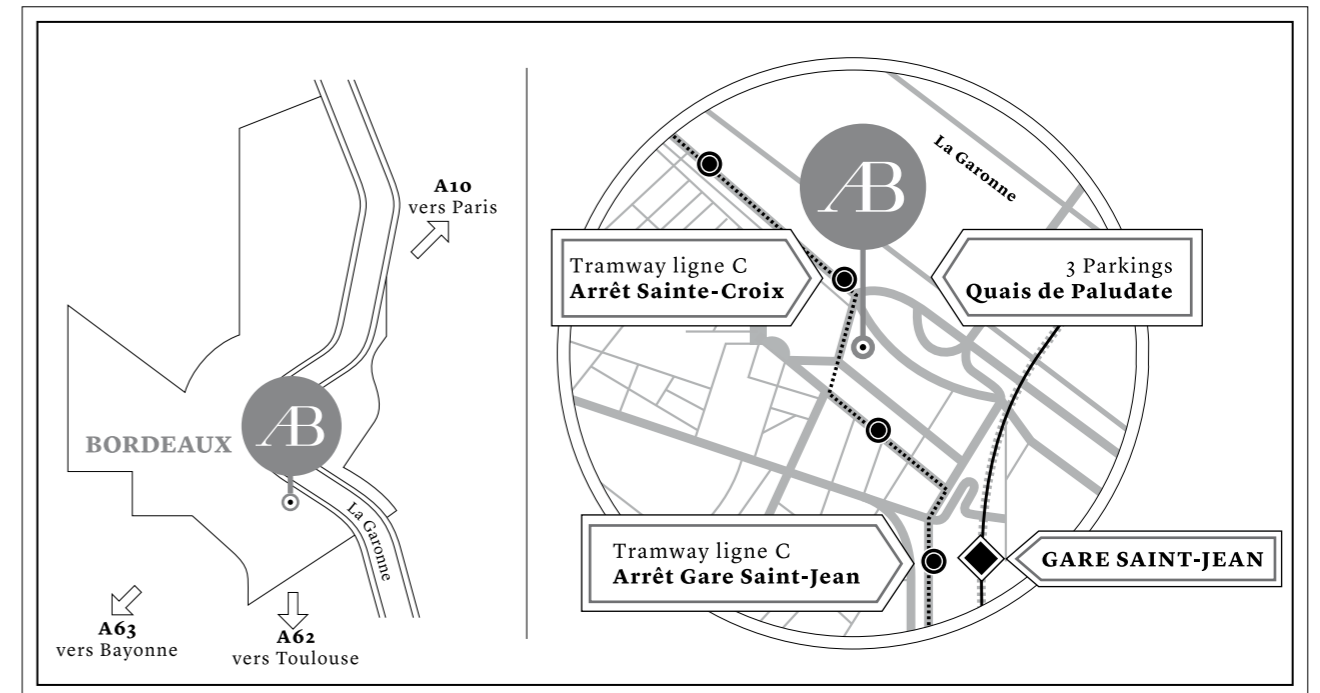
590
FUSIL DE CHASSE À PERCUSSION CENTRALE
chien extérieur, deux coups. Vers 1880.
80/100 €

591
FUSIL DE CHASSE À BROCHE, DEUX COUPS
Canons en table. Garnitures en fer. Crosse en noyer.
150/200 €

592
FUSIL GRAS MODIFIÉ POUR LA CHASSE
calibre 20. Garnitures en fer. Crosse en noyer.
A.B.E
100/150 €

593
FUSIL DE CHASSE UN COUP
à percussion, chien extérieur.
Canon rond à pans au tonnerre, bleui. Platine arrière
trempée gris. Crosse en noyer en partie quadrillé.
A.B.E.
200/300 €

594
DEUX REPRODUCTIONS DE PISTOLETS À SILEX
Platines et chiens à corps plat. Cosses en noyer.
a) baguette à étrier.
b) canon en laiton, tromblonné.
B.E.
100/150 €



A B VENTES EN PREPARATION

TABLEAUX, MOBILIER, OBJETS D'ARTS,
LIVRES ET DOCUMENTS ANCIENS
lundi 20 Juillet

PEINTRES BORDELAIS & ECOLES REGIONALES
10 Octobre

Expert : Mme Elisabeth MARECHAUX

ESPAGNE, TAUROMACHIE & REGIONALISME
Octobre

VINS DE BORDEAUX
Novembre

Experts : Mm. Bernard et Emmanuel BRUN,
Courtiers Assermentés

VENTE CATALOGUÉE :
TABLEAUX, MOBILIER ET OBJETS D'ART
Novembre / Decembre

Possibilité d'inclure des lots dans ces ventes.
Expertises gratuites et confidentielles à l'Etude, sur rendez-vous ou par email.

Rappel : Ventes mensuelles le lundi "Tableaux, Mobiliers, Objets d'art".
Cf. annonces journal Sud-Ouest - Photos et listes sur interencheres.com

Hôtel Des Ventes Bordeaux Sainte-Croix
12-14, rue Peyronnet - 33800 BORDEAUX - T : 33 (0)5 56 31 32 33 - F : 33 (0)5 56 31 32 00
contact@briscadieu-bordeaux.com - www.briscaidieu-bordeaux.com



BRISCADIEU BORDEAUX

— MAISON DE VENTES AUX ENCHÈRES —

Hôtel des ventes Bordeaux Sainte-Croix
12-14, rue Peyronnet - 33800 Bordeaux

Société de ventes Volontaires ABB
(Agrément 2002 304)

T : 33 (0)5 56 31 32 33
F : 33 (0)5 56 31 32 00
M : anne@briscadieu-bordeaux.com
www.briscadieu-bordeaux.com
www.interencheres.com

LUNDI 22 ET MARDI 23 JUIN

- ORDRE D'ACHAT / *ABSENTEE BID FORM*
 ENCHÈRES PAR TÉLÉPHONE / *BIDDING BY TELEPHONE*

Nous exécuterons gracieusement, sur demande, les ordres d'achat, puis nous nous chargerons d'aviser les acheteurs. Les ordres d'achat par téléphone sont acceptés au seul risque du client et doivent être confirmés par lettre ou par fax, et complétés par (obligatoire) :

- relevé d'identité bancaire
- copie de la carte d'identité

Nous vous prions :

- d'utiliser les formulaires fournis et de bien contrôler les numéros et descriptions des lots
- de communiquer les ordres **avant lundi 22 juin à 12h.**

Au cas où votre ordre d'achat serait effectué, un bordereau comportant le détail de vos acquisitions vous sera envoyé avec les instructions de paiement.

Please note that the execution of written and telephone bids is offered as an additional service with no extra charge, and at the bidder's risk. This form must be sent by fax or email, completed with by your bank account details and copy of identity card or passport. Your bids should be submitted in Euros before Tuesday May, 26th, 8 pm. If you are successful we will send you an invoice with details and payment instructions.

Nom - Prénom / Name - First name
Adresse / Address
Ville / City Code postal / Postal code
Tél. / Phone Email / Email
Date : Signature

Après avoir pris connaissance des conditions de vente décrites dans le catalogue, je déclare les accepter.

Je vous prie d'acquiescer pour mon compte le(s) lot(s) ci-après désignés, la limite à l'enchère n'incluant pas les frais de vente :
I have read the conditions of sale and the guide to buyers printed in this catalogue and agree to abide by them. I grant you permission to purchase on my behalf the followings items within the limits indicated in Euros. These limits do not include buyer's premium and taxes :

| Lot n° | Désignation Du Lot / Lot Description | Limite à l'enchère / Limit hammer price (in €) |
|--------|--------------------------------------|--|
| | | |
| | | |
| | | |
| | | |
| | | |
| | | |
| | | |
| | | |
| | | |
| | | |

CONDITIONS DE LA VENTE

La vente se fait expressément au comptant. Les objets sont vendus en l'état où ils se trouvent, aucune réclamation ne sera admise une fois l'adjudication prononcée, une exposition préalable ayant permis aux acquéreurs de se rendre compte de leur état. Les dimensions sont données à titre indicatif. Les éventuelles modifications aux conditions de vente ou aux descriptions du catalogue seront annoncées verbalement pendant la vente et notées sur le procès-verbal. L'adjudicataire sera le plus offrant et dernier enchérisseur et aura pour obligation de remettre son nom et adresse. En cas de contestation au moment des adjudications, c'est-à-dire s'il est établi que deux ou plusieurs enchérisseurs ont simultanément porté une enchère équivalente, soit à haute voix, soit par signe et réclamation en même temps cet objet après le prononcé du mot « adjudgé », ledit objet sera immédiatement remis en adjudication au prix proposé par les enchérisseurs et tout le public sera admis à enchérir à nouveau.

FRAIS DE VENTE ET PAIEMENT

Les acquéreurs paieront en sus des enchères par lot : **21 % TTC (17,5% HT).**

Le paiement devra être effectué immédiatement après la vente :

- en espèces (euros) jusqu'à 3000 euros pour les ressortissants français ou jusqu'à 15 000 euros pour les ressortissants étrangers ;
- par chèque bancaire (en euros) à l'ordre de BRISCADIEU, avec présentation obligatoire d'une pièce d'identité en cours de validité ;
- par virement bancaire en euros à l'ordre de BRISCADIEU (RIB sur demande)
- par carte de crédit : VISA, MASTERCARD et CHINA UNIONPAY

En cas de paiement par chèque ou par virement, la livraison des objets pourra être différée jusqu'à l'encaissement.

Les clients non-résidents en France ne pourront prendre livraison de leurs achats qu'après un règlement bancaire par téléx ou SWIFT.

A défaut de paiement par l'adjudicataire des sommes dues, dans le mois qui suit la vente, et après une mise en demeure restée infructueuse, la Maison de ventes BRISCADIEU entamera une procédure de recouvrement. L'acheteur sera inscrit au fichier centralisé d'incident de paiement du SYMEV (www.symev.org) et l'ensemble des dépenses restera à sa charge. A compter d'un mois après la vente et à la demande du vendeur, la vente pourra être annulée sans recours possible.

ORDRES D'ACHAT, DEMANDE DE TELEPHONE ET LIVE

Le Commissaire-Preneur et ses collaborateurs se chargent d'exécuter gratuitement les ordres d'achat qui leurs seront confiés, en particulier par les amateurs ne pouvant assister à la vente. Les ordres d'achat ou les enchères par téléphone sont une facilité pour les clients. La Maison de ventes BRISCADIEU n'est pas responsable pour avoir manqué d'exécuter un ordre par erreur ou pour toute autre cause. Merci de vérifier après envoi l'enregistrement de votre ordre d'achat auprès de la Maison de ventes. La Maison de ventes BRISCADIEU se réserve le droit de ne pas enregistrer un ordre d'achat s'il n'est pas complet ou si elle considère que le client n'apporte pas toute les garanties pour la sécurité des transactions ; sans recours possible.

Les ordres par téléphone ne pourront être pris en considération que pour les personnes qui se seront fait connaître à l'avance : envoi du formulaire joint au catalogue accompagné d'une pièce d'identité et d'un RIB.

Les demandes d'ordres d'achat reçus par téléphone, fax, email ou courrier seront pris en compte uniquement jusqu'au **lundi 22 juin à 12h** ; au-delà de cette date, plus aucun ordre d'achat ne sera traité.

Nota : www.interencheres-live.com étant un service indépendant, nous déclinons toute responsabilité en cas de dysfonctionnement.

LIVRAISON ET TRANSPORT DES LOTS

Dès l'adjudication prononcée, le nouvel acquéreur devient propriétaire et donc responsable de son achat.

Aucun lot ne sera délivré sans l'acquiescement des sommes dues dans leur intégralité.

Pour les personnes ayant acheté par téléphone ou par ordre d'achat, un envoi postal est possible. Les frais postaux seront à la charge de l'adjudicataire et le transport pour son entière responsabilité. En outre, il pourra être demandé un forfait de 10 € correspondant à l'emballage et à la réalisation de chaque colis.

CONDITIONS OF SALE :

Payment is due immediately after the sale

All the property is sold in the condition in which it is offered for sale. No claim can be accepted after the fall of the hammer. All prospective buyers shall have the opportunity to inspect each lot for sale during the pre-sale exhibition in order to satisfy themselves as to characteristics, size, repairs or restoration.

Any possible modifications in the conditions of sale or in the descriptions of the catalog will be announced verbally during the sale and noted on the official report.

The successful purchaser will be the highest bidder and will be obliged to give his or her name and address.

In case of contesting at the time of awarding, that is if two or more bidders simultaneously carried an equivalent bid, either aloud, or by sign and demand at the same time this object after the pronouncement of the "awarded/adjudgé" word, the aforementioned object will immediately be handed in auction to the proposed price by the bidders and the public will be allowed to bid again.

BUYER'S PREMIUM AND PAYMENT :

*In addition to the hammer price, the buyer shall pay on each lot a buyer's premium equal to **21% VAT included** (17,5% VAT not included), of the hammer price,*

Payment is due immediately after the sale:

- Cash in Euros : for French resident (private or professionals) to an equal or lower amount of € 3 000 per sale (but to an amount of € 15 000 for a non-French resident);
- Euro cheque, providing proof of buyer's identity;
- Bank wire transfer in Euros (BRISCADIEU's account number on request)
- Credit card: VISA, MASTERCARD and CHINA UNIONPAY

Please note that purchases can only be collected after payment in full.

In the event of non-payment by the successful bidder of the due sum, in the month following the auction sale and after a formal demand remained fruitless, BRISCADIEU BORDEAUX Auction House will begin a procedure of recovering the sum.

The buyer will be registered on the file centralized by incident of payment of the SYMEV (www.symev.org) and the total expense will stay at his/her expense.

One month after the auction sale, and on the seller's request, the sale can be cancelled without possible recourse.

ABSENTEE BIDS, BIDDING BY TELEPHONE, AND LIVE BIDS

If you cannot attend the auction, we will be pleased to execute written bids on your behalf. This service is free and confidential. BRISCADIEU BORDEAUX Auction House cannot be held liable for errors or omissions of any kind in the handling of orders. A bidding form can be found at the end of this catalogue. Please fill this form and attach bank account details and a copy of your identity card or passport. BRISCADIEU BORDEAUX Auction House reserves the right not to record an absentee bid if it is not complete or if we consider that the client does not offer all the guarantees for the deals; without any possible recourse.

*Please ensure that we receive your written bids before **Monday June 22 Th, 12 am.***

Important : www.interencheres-live.com is an independent service. We disclaim all liability in case of dysfunction

DELIVERY AND TRANSPORT :

Once the hammer falls, the new buyer becomes the owner and so becomes responsible for the lot. We do not assume any liability for loss or damage to items which may occur after the hammer falls. Please note that purchases can only be collected after payment in full. For people who bought by telephone or via absentee bid, we can send items by mail. Taxes and delivery costs will be the buyer's responsibility. Moreover, 10€ per parcel can be asked for packaging.



BRISCADIEU BORDEAUX
— MAISON DE VENTES AUX ENCHÈRES —

VENTE AUX ENCHÈRES PUBLIQUES

Provenances :
Collections particulières de Bordeaux et d'Aquitaine,
Successions

Lundi 22 juin 2015 à 14h30

&

Mardi 23 juin 2015 à 10h et 14h30
Hôtel des ventes Bordeaux Sainte-Croix



BRISCADIEU BORDEAUX

— MAISON DE VENTES AUX ENCHÈRES —

Hôtel Des Ventes Bordeaux Sainte-Croix

12-14, rue Peyronnet - 33800 Bordeaux

T : 33 (0)5 56 31 32 33

F : 33 (0)5 56 31 32 00

M : contact@briscadieu-bordeaux.com

www.briscaidieu-bordeaux.com
